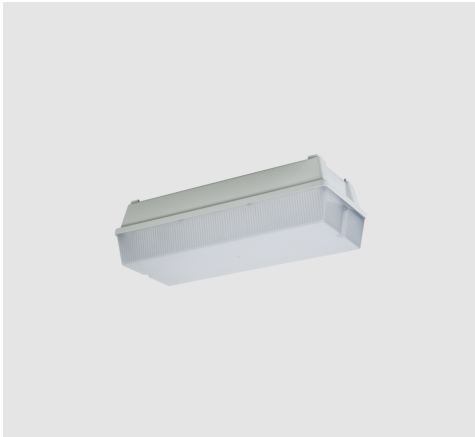


MFLED2EPM3

چراغ LED اضطراری 7 وات و دمایی رنگ نور 4000 کلوین (با باتری Maintained)

معرفی محصول

چراغ‌های اضطراری ضد نم و غبار فانال با طراحی و ساخت مازی نور برای تأمین روشنایی اضطراری به هنگام قطع برق در محیط صنعتی یا برای نشان دادن راه خروجی طراحی شده است. ساختار مقاوم، بازدهی زیاد نور و درجه حفاظت بالا (IP65) از ویژگی‌های این چراغ است.



جدول اطلاعات فنی

MFLED2EPM3	کد کاتالوگ/ کد محصول:
سقفی روکار، نصب به دیوار با براکت، دیواری روکار	نوع نصب:
ساختمان های اداری و آموزشی و درمانی، محیط های ورزشی، هایپر مارکت، اضطراری، هتل ها و مراکز پذیرایی، صنعتی، پارکینگ ها	کاربرد:
LED	نوع منبع نور:
1	تعداد لامپ/ ماژول:
4000K - Neutral White	دمایی رنگ نور:
LED	منبع نور:
بیش از 100000 ساعت	ثبات شار نوری:
L70	رده بندی ثبات شار نوری:
بیش از 80	ضریب نمود رنگ:
Light Source: 7 ; Emergency Mode : 3	توان چراغ (وات):
Normal Mode : 750 ; Emergency Mode : 300	شار نوری چراغ (لومن):
Normal Mode : 107	بازدهی (لومن بر وات):
IP65	درجه حفاظت:
Class I	کلاس عایقی:
درایور الکترونیکی جریان ثابت	بالاست/درایور:
Flicker Free	فلیکر:
تك کاناله	ویژگی بالاست/درایور (کانال های خروجی):
Hz 50/60	فرکانس نامی ولتاژ تغذیه:
LiFePO4	جنس باتری:
3.2V*3*4.5Ah	مشخصات باتری:
سه ساعته Maintained	اینورتر/کانورتر:

MFLED2EPM3
چراغ LED اضطراري 7 وات و دمائي رنگ نور 4000 كلوين (با باتري Maintained)

جنس سيم و كابل:	سيم مفتولي PVC
اندازه (سطح مقطع) سيم و كابل:	0.5
جنس ترمينال :	پلي كربنات
قابليت لوپينگ:	دارد
جنس بدنه:	پلي كربنات
پوشش بدنه:	-
رنگ بدنه:	-
جنس رفلكتور:	ورق آهني
پوشش رفلكتور:	رنگ پودري الكترواستاتيك سفيد
ويژگي رفلكتور:	قابليت آويختن رفلكتور از بدنه براي سهولت نصب و سرويس
جنس ديفيوزر / شيشه:	حباب پلي كربنات
طرح ديفيوزر / شيشه:	شيري ساتن
ويژگي ديفيوزر / شيشه:	سطح پرزماستيك داخلي براي پخش يكنواخت نور و جلوگیری از انباشته شدن گرد و غبار، مقاوم در برابر امواج فرابنفش (UV)
پخش نور:	متقارن يكنواخت
جنس نوار آبندي:	سيليكوني
نوع بسته بندي:	نايلون و كارتن
وزن (كيلوگرم):	1.2
ابعاد (ميلي متر):	370x151x105
اپتيك:	ديفيوزر / شيشه مات

MFLED2EPM3

چراغ LED اضطراری 7 وات و دمایی رنگ نور 4000 کلوین (با باتری Maintained)

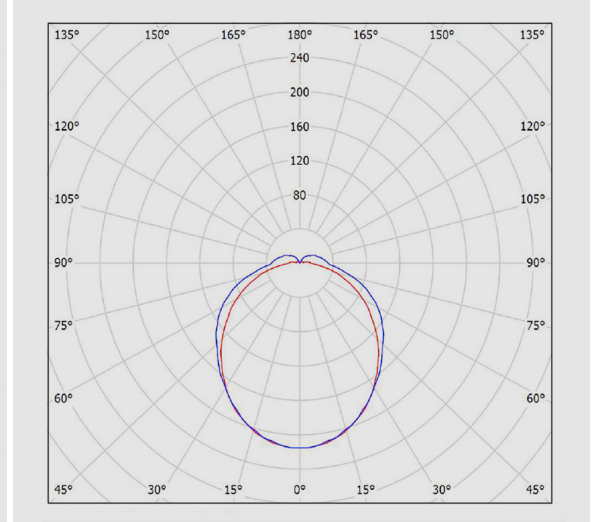
نمودار فتومتریک

Glare Evaluation According to UGR											
		70	70	50	50	30	70	70	50	50	30
p Ceiling											
p Walls											
p Floor											
Room Size	Viewing direction at right angles to lamp axis	Viewing direction parallel to lamp axis									
X	Y										
2H	2H	10.0	11.3	10.5	11.7	12.2	12.0	13.2	12.4	13.7	14.1
	3H	11.1	12.3	11.6	12.7	13.2	13.7	14.8	14.2	15.3	15.8
	4H	11.6	12.6	12.1	13.1	13.6	14.4	15.5	14.9	16.0	16.5
	6H	11.8	12.8	12.4	13.3	13.9	15.0	16.0	15.5	16.5	17.0
	8H	11.9	12.9	12.4	13.4	13.9	15.3	16.3	15.8	16.7	17.3
4H	12H	12.0	12.9	12.5	13.4	13.9	15.5	16.4	16.0	16.9	17.5
	2H	10.7	11.8	11.2	12.2	12.7	12.3	13.4	12.8	13.8	14.3
	3H	12.0	12.9	12.5	13.4	14.0	14.1	15.1	14.7	15.6	16.1
	4H	12.5	13.4	13.1	13.9	14.5	15.0	15.8	15.6	16.4	17.0
	6H	12.9	13.6	13.5	14.2	14.8	15.8	16.5	16.3	17.0	17.7
8H	8H	13.0	13.7	13.6	14.3	14.9	16.1	16.8	16.7	17.3	18.0
	12H	13.1	13.7	13.7	14.3	15.0	16.4	17.0	17.0	17.6	18.2
	4H	12.9	13.6	13.5	14.1	14.8	15.1	15.8	15.7	16.4	17.0
	6H	13.4	14.0	14.0	14.6	15.2	16.0	16.5	16.6	17.1	17.8
	8H	13.6	14.1	14.2	14.7	15.4	16.4	16.9	17.0	17.5	18.2
12H	12H	13.7	14.2	14.4	14.8	15.5	16.8	17.3	17.5	17.9	18.6
	4H	12.9	13.5	13.5	14.1	14.8	15.1	15.7	15.7	16.3	16.9
	6H	13.5	14.0	14.1	14.6	15.3	16.0	16.5	16.6	17.1	17.8
8H	13.7	14.2	14.4	14.8	15.5	16.5	16.9	17.1	17.5	18.2	

Variation of the observer position for the luminaire distances S		
S = 1.0H	+0.1 / -0.2	+0.1 / -0.1
S = 1.5H	+0.3 / -0.5	+0.2 / -0.3
S = 2.0H	+0.5 / -1.0	+0.6 / -0.6

Standard table	BK05	BK07
Correction		
Summand	-3.4	0.2

Corrected Glare Indices referring to 730lm Total Luminous Flux



نقشه فنی

