

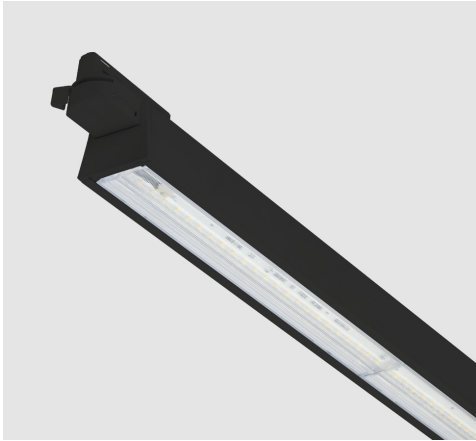
## M480DA60LED2840-BL

چراغ LED ریلی 24 وات با دمای رنگ نور 4000 کلوین، تک فاز به طول 60 سانتی متر و پخش نور DA □ مشکی



### معرفی محصول

چراغ ریلی خطی LED با لنز لومریا با طراحی پیشرفته و مدرن مازی نور و لنز های متنوع برای روشنایی فروشگاه های مدرن و سوپرمارکت ها عرضه می گردد. پخش هدفمند و یکنواخت نور، صرفه جویی در مصرف انرژی و فقدان زندگی نور از ویژگی های این چراغ است.



### جدول اطلاعات فنی

M480DA60LED2840-BL	کد کاتالوگ / کد محصول:
ریلی	نوع نصب:
هایپر مارکت، فروشگاه ها، گالری ها و موزه ها	کاربرد:
LED	نوع منبع نور:
1	تعداد لامپ / ماژول:
4000K - Neutral White	دمای رنگ نور:
LED	منبع نور:
بیش از 90000 ساعت	ثبات شار نوری:
L70	رده بندی ثبات شار نوری:
بیش از 80	ضریب نمود رنگ:
25	توان چراغ (وات):
2800	شار نوری چراغ (لومن):
112	بازدهی (لومن بر وات):
IP40	درجه حفاظت:
Class I	کلاس عایقی:
دراپور الکترونیکی جریان ثابت با ضریب توان بیش از 0.9	بالاست/دراپور:
Flicker Free	فلیکر:
Non-dimmable	ویژگی بالاست/دراپور:
تک کاناله	ویژگی بالاست/دراپور (کانال های خروجی):
VAC±10%، 198~276 VDC 240~220	ولتاژ نامی تغذیه:

## M480DA60LED2840-BL

چراغ LED ریلی 24 وات با دمای رنگ نور 4000 کلوین، تک فاز به طول 60 سانتی متر و پخش نور DA □ مشکی

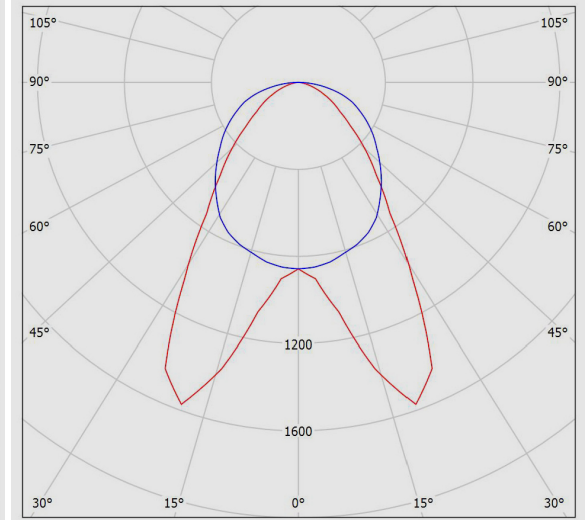
فرکانس نامی ولتاژ تغذیه:	(Hz , 0 (DC 50/60
جنس سیم و کابل:	سیم مفتولی PVC الیاف دار
اندازه (سطح مقطع) سیم و کابل:	0.5
جنس بدنه:	پروفیل آلومینیومی اکسترودی
پوشش بدنه:	رنگ پودری الکترواستاتیک
رنگ بدنه:	مشکی
RAL رنگ بدنه:	RAL9005
جنس لنز:	پلی کربناتی شفاف
پخش نور:	نامتقارن دوطرفه
نوع بسته بندی:	نایلون و کارتن
وزن (کیلوگرم):	1.05
ابعاد (میلیمتر):	578x55x42
اپتیک:	لنز

## M480DA60LED2840-BL

چراغ LED ریلی 24 وات با دمایی رنگ نور 4000 کلوین، تک فاز به طول 60 سانتی متر و پخش نور DA □ مشکی

### نمودار فتومتریک

Glare Evaluation According to UGR											
p Ceiling		70	70	50	50	30	70	70	50	50	30
p Walls		50	30	50	30	30	50	30	50	30	30
p Floor		20	20	20	20	20	20	20	20	20	20
Room Size	X	Viewing direction at right angles to lamp axis					Viewing direction parallel to lamp axis				
	Y										
2H	2H	18.8	19.9	19.0	20.2	20.4	23.6	24.8	23.9	25.0	25.2
	3H	19.2	20.3	19.5	20.5	20.8	25.0	26.1	25.4	26.4	26.6
	4H	19.3	20.3	19.6	20.6	20.8	25.6	26.6	25.9	26.9	27.1
	6H	19.3	20.2	19.7	20.5	20.8	25.9	26.9	26.3	27.2	27.5
	8H	19.3	20.2	19.7	20.5	20.8	26.1	27.0	26.4	27.3	27.6
12H	19.3	20.1	19.6	20.4	20.8	26.2	27.0	26.5	27.3	27.7	
4H	2H	19.6	20.6	20.0	20.9	21.2	23.6	24.6	24.0	24.9	25.2
	3H	20.2	21.0	20.6	21.4	21.7	25.2	26.1	25.6	26.4	26.7
	4H	20.4	21.1	20.7	21.5	21.8	25.8	26.6	26.2	26.9	27.3
	6H	20.4	21.1	20.8	21.4	21.8	26.3	27.0	26.7	27.3	27.7
	8H	20.4	21.0	20.8	21.4	21.8	26.5	27.1	26.9	27.5	27.9
12H	20.4	20.9	20.8	21.3	21.8	26.6	27.2	27.1	27.6	28.0	
8H	4H	20.7	21.3	21.1	21.6	22.1	25.8	26.4	26.2	26.8	27.2
	6H	20.8	21.2	21.2	21.7	22.1	26.3	26.8	26.8	27.2	27.7
	8H	20.8	21.2	21.3	21.6	22.1	26.6	27.0	27.0	27.4	27.9
	12H	20.8	21.1	21.3	21.6	22.1	26.7	27.1	27.2	27.6	28.1
	4H	20.7	21.2	21.1	21.6	22.1	25.8	26.3	26.2	26.7	27.1
12H	6H	20.8	21.2	21.3	21.7	22.2	26.3	26.7	26.8	27.2	27.6
	8H	20.8	21.2	21.3	21.7	22.2	26.5	26.9	27.0	27.4	27.9
	8H	20.8	21.2	21.3	21.7	22.2	26.5	26.9	27.0	27.4	27.9
Variation of the observer position for the luminaire distances S											
S = 1.0H		+0.8	-0.9			+0.5	-0.6				
S = 1.5H		+1.2	-1.8			+0.7	-0.9				
S = 2.0H		+1.8	-2.8			+1.4	-1.1				
Standard table		BK02					BK05				
Correction											
Summand		2.6					9.6				
Corrected Glare Indices referring to 2800lm Total Luminous Flux											



### نقشه فنی

