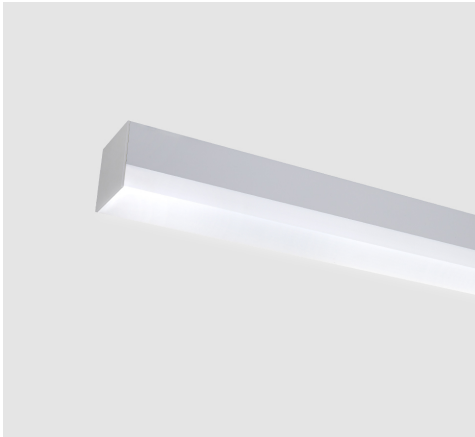


## M458L170LED2840-W

چراغ (IP44 LED) روکار 56 وات با دمای رنگ نور 4000 کلوین و دیفیوزر اکریلیک - سفید

### معرفی محصول

چراغ خطی لومینا با ظاهری زیبا و مدرن برای روشنایی فضای اداری و هتل ها می باشد. پخش یکنواخت نور، صرفه جویی در مصرف انرژی از ویژگی های این چراغ است.



### جدول اطلاعات فنی

M458L170LED2840-W	کد کاتالوگ/ کد محصول:
سقفی روکار، آویز، دیواری روکار	نوع نصب:
هابیر مارکت، ساختمان های اداری و آموزشی و درمانی، هتل ها و مراکز پذیرایی، فروشگاه ها، گالری ها و موزه ها	کاربرد:
LED	نوع منبع نور:
3	تعداد لامپ/ ماژول:
4000K - Neutral White	دمای رنگ نور:
LED	منبع نور:
بیش از 100000 ساعت	ثبات شار نوری:
L70	رده بندی ثبات شار نوری:
بیش از 80	ضریب نمود رنگ:
56	توان چراغ (وات):
5700	شار نوری چراغ (لومن):
102	بازدهی (لومن بر وات):
IP44	درجه حفاظت:
Class I	کلاس عایقی:
دراپور الکترونیکی جریان ثابت با ضریب توان بیش از 0.9	بالاست/دراپور:
Flicker Free	فلیکر:
Non-dimmable	ویژگی بالاست/دراپور:
تک کاناله	ویژگی بالاست/دراپور (کانال های خروجی):
VAC±10%, 198~276 VDC 240~220	ولتاژ نامی تغذیه:
(Hz , 0 (DC 50/60	فرکانس نامی ولتاژ تغذیه:
سیم مفتولی PVC	جنس سیم و کابل:

## M458L170LED2840-W

### چراغ (IP44 LED) روکار 56 وات با دمای رنگ نور 4000 کلوین و دیفیوزر اکریلیک - سفید

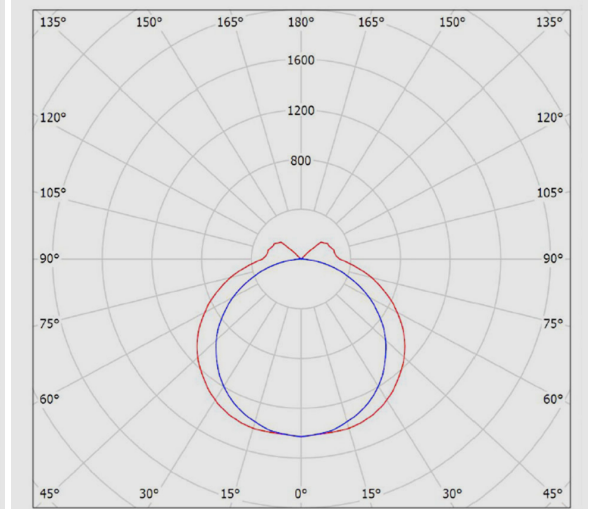
اندازه (سطح مقطع) سیم و کابل:	0.5
جنس ترمینال :	پلی کربنات
ویژگی ترمینال:	سه خانه سایز 2.5، اتصال سیم بدون نیاز به ابزار، قابلیت لوپینگ
قابلیت لوپینگ:	دارد
جنس بدنه:	پروفیل آلومینیومی اکسترودی
پوشش بدنه:	رنگ پودری الکترواستاتیک
رنگ بدنه:	سفید
RAL رنگ بدنه:	RAL9016
جنس سر و ته :	پلی کربنات
جنس دیفیوزر/ شیشه:	پروفیل اکریلیکی اکسترودی
طرح دیفیوزر/ شیشه:	شیری ساتن
ویژگی دیفیوزر/ شیشه:	پخش یکنواخت نور، بازدهی زیاد نور، مقاوم در برابر خش، مقاوم در برابر امواج فرابنفش (UV)
پخش نور:	متقارن یکنواخت
نوع بسته بندی:	نایلون و کارتن
وزن (کیلوگرم):	3
ابعاد(میلیمتر):	1720x70x70
اپتیک:	دیفیوزر/ شیشه مات

## M458L170LED2840-W

چراغ (LED IP44) روکار 56 وات با دمای رنگ نور 4000 کلوین و دیفیوزر اکریلیک - سفید

### نمودار فتومتریک

Glare Evaluation According to UGR												
Room Size		Viewing direction at right angles to lamp axis					Viewing direction parallel to lamp axis					
X	Y	70	70	50	50	30	70	70	50	50	30	30
ρ Ceiling		70	70	50	50	30	70	70	50	50	30	30
ρ Walls		50	30	50	30	30	50	30	50	30	30	30
ρ Floor		20	20	20	20	20	20	20	20	20	20	20
2H	2H	17.5	18.8	18.0	19.2	19.7	16.1	17.4	16.6	17.8	18.3	18.3
	3H	19.7	20.8	20.2	21.3	21.8	17.6	18.8	18.1	19.2	19.8	19.8
	4H	20.8	21.9	21.3	22.3	22.9	18.2	19.3	18.7	19.8	20.3	20.3
	6H	21.9	22.9	22.4	23.4	23.9	18.6	19.6	19.1	20.1	20.7	20.7
	8H	22.4	23.4	23.0	23.9	24.5	18.7	19.7	19.3	20.2	20.8	20.8
	12H	23.0	23.9	23.5	24.4	25.0	18.8	19.7	19.3	20.2	20.8	20.8
4H	2H	18.1	19.2	18.7	19.7	20.3	17.1	18.2	17.6	18.7	19.2	19.2
	3H	20.5	21.5	21.1	22.0	22.6	18.9	19.8	19.4	20.3	20.9	20.9
	4H	21.8	22.6	22.4	23.2	23.8	19.6	20.4	20.2	21.0	21.6	21.6
	6H	23.1	23.8	23.7	24.4	25.0	20.1	20.9	20.7	21.5	22.1	22.1
	8H	23.7	24.4	24.3	25.0	25.7	20.3	21.0	20.9	21.6	22.3	22.3
	12H	24.4	25.0	25.0	25.7	26.3	20.4	21.0	21.0	21.6	22.3	22.3
8H	4H	22.1	22.8	22.7	23.4	24.1	20.3	21.0	20.9	21.6	22.2	22.2
	6H	23.6	24.2	24.3	24.8	25.5	21.1	21.6	21.7	22.3	23.0	23.0
	8H	24.4	24.9	25.1	25.6	26.3	21.4	21.9	22.0	22.5	23.3	23.3
	12H	25.3	25.8	26.0	26.4	27.2	21.6	22.0	22.3	22.7	23.4	23.4
12H	4H	22.1	22.8	22.8	23.4	24.1	20.4	21.1	21.1	21.7	22.4	22.4
	6H	23.7	24.2	24.4	24.9	25.6	21.4	21.9	22.0	22.5	23.2	23.2
	8H	24.6	25.0	25.3	25.7	26.5	21.8	22.2	22.5	22.9	23.6	23.6
Variation of the observer position for the luminare distances S												
S = 1.0H		+0.1 / -0.1					+0.1 / -0.1					
S = 1.5H		+0.2 / -0.2					+0.2 / -0.3					
S = 2.0H		+0.3 / -0.4					+0.4 / -0.6					
Standard table		BK10					BK14					
Correction		8.8					5.1					
Summand												
Corrected Glare Indices referring to 5700lm Total Luminous Flux												



### نقشه فنی

