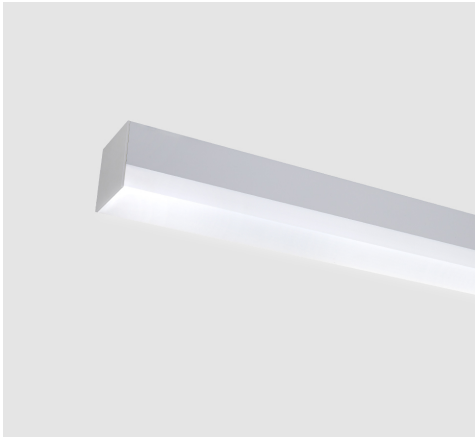


M458L145LED2840-W

چراغ (IP44 LED) روکار 48 وات با دمای رنگ نور 4000 کلوین و دیفیوزر اکریلیک - سفید

معرفی محصول

چراغ خطی لومینا با ظاهری زیبا و مدرن برای روشنایی فضای اداری و هتل ها می باشد. پخش یکنواخت نور، صرفه جویی در مصرف انرژی از ویژگی های این چراغ است.



جدول اطلاعات فنی

کد کاتالوگ/ کد محصول:	M458L145LED2840-W
نوع نصب:	سقفی روکار، آویز، دیواری روکار
کاربرد:	هابیر مارکت، ساختمان های اداری و آموزشی و درمانی، هتل ها و مراکز پذیرایی، فروشگاه ها، گالری ها و موزه ها
نوع منبع نور:	LED
تعداد لامپ/ ماژول:	3
دمای رنگ نور:	4000K - Neutral White
منبع نور:	LED
ثبات شار نوری:	بیش از 100000 ساعت
رده بندی ثبات شار نوری:	L70
ضریب نمود رنگ:	بیش از 80
توان چراغ (وات):	48
شار نوری چراغ (لومن):	5000
بازدهی (لومن بر وات):	104
درجه حفاظت:	IP44
کلاس عایقی:	Class I
بالاست/درایور:	درایور الکترونیکی جریان ثابت با ضریب توان بیش از 0.9
فلیکر:	Flicker Free
ویژگی بالاست/درایور:	Non-dimmable
ویژگی بالاست/درایور (کانال های خروجی):	تک کاناله
ولتاژ نامی تغذیه:	VAC±10%, 198~276 VDC 240~220
فرکانس نامی ولتاژ تغذیه:	(Hz , 0 (DC 50/60
جنس سیم و کابل:	سیم مفتولی PVC

M458L145LED2840-W

چراغ (IP44 LED) روکار 48 وات با دمای رنگ نور 4000 کلوین و دیفیوزر اکریلیک - سفید

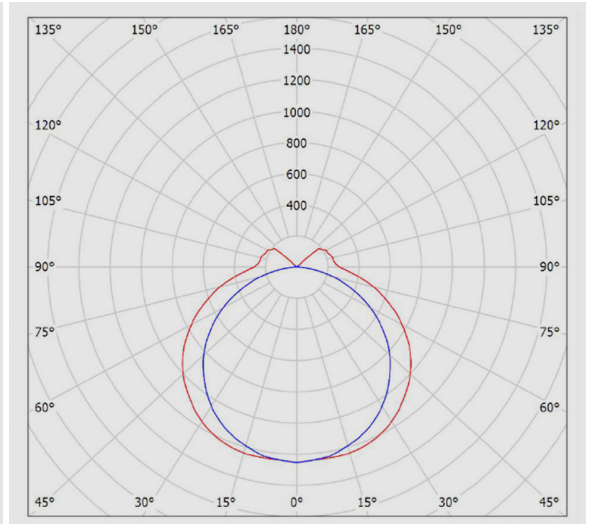
اندازه (سطح مقطع) سیم و کابل:	0.5
جنس ترمینال :	پلی کربنات
ویژگی ترمینال:	سه خانه سایز 2.5، اتصال سیم بدون نیاز به ابزار، قابلیت لوپینگ
قابلیت لوپینگ:	دارد
جنس بدنه:	پروفیل آلومینیومی اکسترودی
پوشش بدنه:	رنگ پودری الکترواستاتیک
رنگ بدنه:	سفید
RAL رنگ بدنه:	RAL9016
جنس سر و ته :	پلی کربنات
جنس دیفیوزر/ شیشه:	پروفیل اکریلیکی اکسترودی
طرح دیفیوزر/ شیشه:	شیری ساتن
ویژگی دیفیوزر/ شیشه:	پخش یکنواخت نور، بازدهی زیاد نور، مقاوم در برابر خش، مقاوم در برابر امواج فرابنفش (UV)
پخش نور:	متقارن یکنواخت
نوع بسته بندی:	نایلون و کارتن
وزن (کیلوگرم):	2.7
ابعاد(میلیمتر):	1440x70x70
اپتیک:	دیفیوزر/ شیشه مات

M458L145LED2840-W

چراغ (LED IP44) روکار 48 وات با دمایی رنگ نور 4000 کلوین و دیفیوزر اکریلیک - سفید

نمودار فوتومتریک

Glare Evaluation According to UGR													
Room Size		Viewing direction at right angles to lamp axis					Viewing direction parallel to lamp axis						
X	Y	2H	3H	4H	6H	8H	12H	2H	3H	4H	6H	8H	12H
70	70	70	50	30	70	70	50	30	70	70	50	30	70
50	30	50	30	30	50	30	30	50	30	50	30	30	50
20	20	20	20	20	20	20	20	20	20	20	20	20	20
2H	2H	17.1	18.3	17.5	18.8	19.2	15.6	16.9	16.1	17.3	17.8	17.8	17.8
3H	3H	19.2	20.4	19.7	20.9	21.4	17.2	18.3	17.7	18.8	19.3	19.3	19.3
4H	4H	20.3	21.4	20.8	21.9	22.4	17.8	18.8	18.3	19.2	19.7	19.7	19.7
6H	6H	21.4	22.4	21.9	22.9	23.5	18.1	19.2	18.7	19.7	20.2	20.2	20.2
8H	8H	22.0	22.9	22.5	23.4	24.0	18.3	19.2	18.8	19.7	20.3	20.3	20.3
12H	12H	22.5	23.5	23.1	24.0	24.6	18.3	19.2	18.9	19.8	20.4	20.4	20.4
4H	2H	17.7	18.8	18.2	19.3	19.8	16.6	17.7	17.2	18.2	18.8	18.8	18.8
3H	3H	20.1	21.0	20.6	21.5	22.1	18.4	19.3	19.0	19.9	20.5	20.5	20.5
4H	4H	21.3	22.2	21.9	22.7	23.4	19.1	20.0	19.7	20.5	21.2	21.2	21.2
6H	6H	22.6	23.4	23.2	23.9	24.6	19.7	20.4	20.3	21.0	21.7	21.7	21.7
8H	8H	23.3	24.0	23.9	24.5	25.2	19.9	20.5	20.5	21.1	21.8	21.8	21.8
12H	12H	24.0	24.6	24.6	25.2	25.9	19.9	20.6	20.6	21.2	21.9	21.9	21.9
8H	4H	21.7	22.3	22.3	22.9	23.6	19.8	20.5	20.4	21.1	21.8	21.8	21.8
6H	6H	23.2	23.7	23.8	24.4	25.1	20.6	21.2	21.3	21.8	22.5	22.5	22.5
8H	8H	24.0	24.5	24.6	25.1	25.9	20.9	21.4	21.6	22.1	22.8	22.8	22.8
12H	12H	24.9	25.3	25.5	26.0	26.7	21.1	21.6	21.8	22.2	23.0	23.0	23.0
4H	4H	21.7	22.3	22.3	22.9	23.6	20.0	20.6	20.6	21.2	21.9	21.9	21.9
6H	6H	23.3	23.8	23.9	24.4	25.1	20.9	21.4	21.6	22.1	22.8	22.8	22.8
8H	8H	24.2	24.6	24.8	25.2	26.0	21.3	21.8	22.0	22.4	23.2	23.2	23.2
Variation of the observer position for the luminance distances S													
S = 1.0H		+0.1	-0.1				+0.1	-0.1					
S = 1.5H		+0.2	-0.2				+0.2	-0.3					
S = 2.0H		+0.3	-0.4				+0.4	-0.6					
Standard table		BK10					BK14						
Correction Summand		8.4					4.6						
Corrected Glare Indices referring to 5000lm Total Luminous Flux													



نقشه فنی

