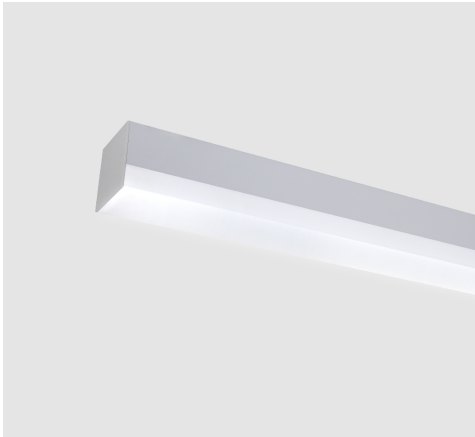


M458L115LED2840-W

چراغ (IP44 LED) روکار 37 وات با دمای رنگ نور 4000 کلوین و دیفیوزر اکریلیک - سفید

معرفی محصول

چراغ خطی لومینا با ظاهری زیبا و مدرن برای روشنایی فضای اداری و هتل ها می باشد. پخش یکنواخت نور، صرفه جویی در مصرف انرژی از ویژگی های این چراغ است.



جدول اطلاعات فنی

M458L115LED2840-W	کد کاتالوگ/ کد محصول:
سقفی روکار، آویز، دیواری روکار	نوع نصب:
هابیر مارکت، ساختمان های اداری و آموزشی و درمانی، هتل ها و مراکز پذیرایی، فروشگاه ها، گالری ها و موزه ها	کاربرد:
LED	نوع منبع نور:
2	تعداد لامپ/ ماژول:
4000K - Neutral White	دمای رنگ نور:
LED	منبع نور:
بیش از 100000 ساعت	ثبات شار نوری:
L70	رده بندی ثبات شار نوری:
بیش از 80	ضریب نمود رنگ:
39	توان چراغ (وات):
3800	شار نوری چراغ (لومن):
97	بازدهی (لومن بر وات):
IP44	درجه حفاظت:
Class I	کلاس عایقی:
دراپور الکترونیکی جریان ثابت با ضریب توان بیش از 0.9	بالاست/دراپور:
Flicker Free	فلیکر:
Non-dimmable	ویژگی بالاست/دراپور:
تک کاناله	ویژگی بالاست/دراپور (کانال های خروجی):
VAC±10%, 198~276 VDC 240~220	ولتاژ نامی تغذیه:
(Hz , 0 (DC 50/60	فرکانس نامی ولتاژ تغذیه:
سیم مفتولی PVC	جنس سیم و کابل:

M458L115LED2840-W

چراغ (IP44 LED) روکار 37 وات با دمای رنگ نور 4000 کلوین و دیفیوزر اکریلیک - سفید

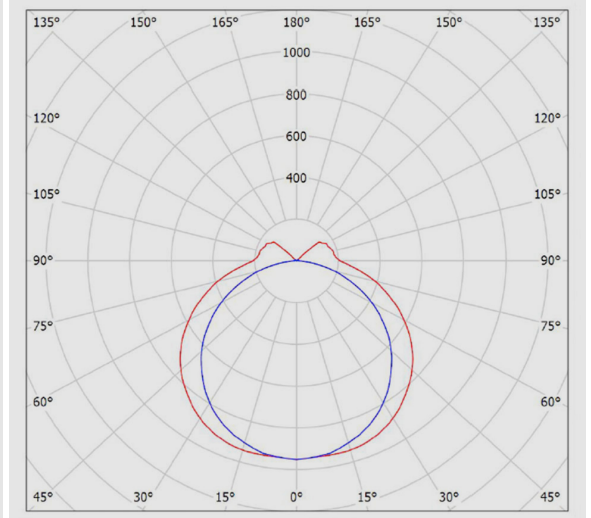
اندازه (سطح مقطع) سیم و کابل:	0.5
جنس ترمینال :	پلی کربنات
ویژگی ترمینال:	سه خانه سایز 2.5، اتصال سیم بدون نیاز به ابزار، قابلیت لوپینگ
قابلیت لوپینگ:	دارد
جنس بدنه:	پروفیل آلومینیومی اکسترودی
پوشش بدنه:	رنگ پودری الکترواستاتیک
رنگ بدنه:	سفید
RAL رنگ بدنه:	RAL9016
جنس سر و ته :	پلی کربنات
جنس دیفیوزر/ شیشه:	پروفیل اکریلیکی اکسترودی
طرح دیفیوزر/ شیشه:	شیری ساتن
ویژگی دیفیوزر/ شیشه:	پخش یکنواخت نور، بازدهی زیاد نور، مقاوم در برابر خش، مقاوم در برابر امواج فرابنفش (UV)
پخش نور:	متقارن یکنواخت
نوع بسته بندی:	نایلون و کارتن
وزن (کیلوگرم):	2.2
ابعاد(میلیمتر):	1160x70x70
اپتیک:	دیفیوزر/ شیشه مات

M458L115LED2840-W

چراغ (LED IP44) روکار 37 وات با دمایی رنگ نور 4000 کلورین و دیفیوزر اکریلیک - سفید

نمودار فوتومتریک

Glare Evaluation According to UGR													
Room Size		Viewing direction at right angles to lamp axis					Viewing direction parallel to lamp axis						
X	Y	2H	3H	4H	6H	8H	12H	2H	3H	4H	6H	8H	12H
0	Ceiling	70	70	50	50	30	70	70	50	50	30	70	70
0	Walls	50	30	50	30	30	50	30	50	30	30	50	30
0	Floor	20	20	20	20	20	20	20	20	20	20	20	20
2H	2H	16.1	17.4	16.6	17.8	18.3	14.7	16.0	15.2	16.4	16.9	15.7	16.8
3H	3H	15.3	19.4	18.8	19.9	20.4	16.2	17.4	16.7	17.5	18.3	15.7	16.9
4H	4H	19.4	20.4	19.9	20.9	21.5	16.8	17.9	17.3	18.4	18.9	16.8	17.9
6H	6H	20.5	21.5	21.0	22.0	22.5	17.2	18.2	17.7	18.7	19.3	17.2	18.2
8H	8H	21.0	22.0	21.5	22.5	23.1	17.3	18.3	17.8	18.8	19.4	17.3	18.3
12H	12H	21.6	22.5	22.1	23.0	23.6	17.4	18.3	17.9	18.8	19.4	17.4	18.3
4H	2H	16.7	17.8	17.2	18.3	18.8	15.7	16.8	16.2	17.3	17.8	15.7	16.8
3H	3H	19.1	20.1	19.7	20.6	21.2	17.4	18.4	18.0	18.9	19.5	17.4	18.4
4H	4H	20.4	21.2	21.0	21.8	22.4	18.2	19.0	18.8	19.6	20.2	18.2	19.0
6H	6H	21.7	22.4	22.3	23.0	23.6	18.7	19.5	19.3	20.0	20.7	18.7	19.5
8H	8H	22.3	23.0	22.9	23.6	24.3	18.9	19.6	19.5	20.2	20.8	18.9	19.6
12H	12H	23.0	23.6	23.6	24.2	24.9	19.0	19.6	19.6	20.2	20.9	19.0	19.6
8H	4H	20.7	21.4	21.3	22.0	22.7	18.9	19.5	19.5	20.1	20.8	18.9	19.5
6H	6H	22.2	22.8	22.9	23.4	24.1	19.7	20.2	20.3	20.9	21.6	19.7	20.2
8H	8H	23.0	23.5	23.7	24.2	24.9	20.0	20.5	20.6	21.1	21.9	20.0	20.5
12H	12H	23.9	24.4	24.6	25.0	25.8	20.2	20.6	20.9	21.3	22.0	20.2	20.6
12H	4H	20.7	21.4	21.4	22.0	22.7	19.0	19.6	19.7	20.3	20.9	19.0	19.6
6H	6H	22.3	22.8	23.0	23.4	24.2	20.0	20.5	20.6	21.1	21.8	20.0	20.5
8H	8H	23.2	23.6	23.9	24.3	25.0	20.4	20.8	21.0	21.5	22.2	20.4	20.8
Variation of the observer position for the luminance distances S													
S = 1.0H		+0.1 / -0.1					+0.1 / -0.1						
S = 1.5H		+0.2 / -0.2					+0.2 / -0.3						
S = 2.0H		+0.3 / -0.4					+0.4 / -0.6						
Standard table		BK10					BK14						
Correction Summand		7.4					3.7						
Corrected Glare Indices referring to 3800lm Total Luminous Flux													



نقشه فنی

