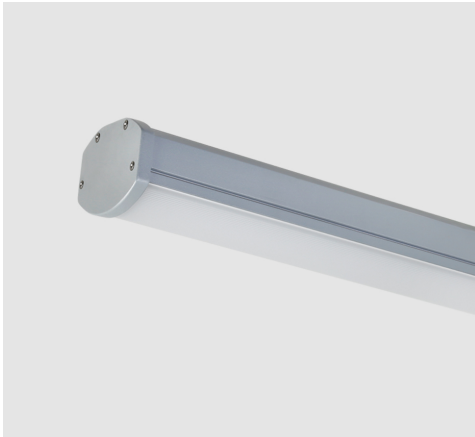


M453L170LED3865

چراغ LED ضد نم و غبار (IP65) روکار با بدنه آلومینیومی به طول 170 سانتی متر با توان 68 وات و دمای رنگ نور 6500 کلوین

معرفی محصول



چراغ LED ضد نم و غبار لایسیل با طراحی پیشرفته مازی نور برای محیطی با رطوبت و گرد و غبار بالا با بازدهی زیاد نور و پخش یکنواخت نور و ظاهری زیبا طراحی گردیده است. بازدهی زیاد نور، مقاومت مکانیکی و حرارتی بالا، درجه محافظت IP65، سهولت نصب، عمر طولانی قطعات روشنایی، فقدان اشعه فرابنفش (UV)، صرفه جویی مصرف انرژی و سازگاری با محیط زیست از ویژگی‌های این چراغ LED است.

جدول اطلاعات فنی

M453L170LED3865	کد کاتالوگ/ کد محصول:
سقفی روکار، نصب به لوله با براکت، نصب به دیوار با براکت	نوع نصب:
صنعتی، پارکینگ ها	کاربرد:
LED	نوع منبع نور:
3	تعداد لامپ/ ماژول:
6500K - Day Light	دمای رنگ نور:
LED	منبع نور:
بیش از 100000 ساعت	ثبات شار نوری:
L70	رده بندی ثبات شار نوری:
بیش از 80	ضریب نمود رنگ:
68	توان چراغ (وات):
6700	شار نوری چراغ (لومن):
99	بازدهی (لومن بر وات):
IP65	درجه حفاظت:
Class I	کلاس عایقی:
درایور الکترونیکی جریان ثابت با ضریب توان بیش از 0.9	بالاست/درایور:
Flicker Free	فلیکر:
Non-dimmable	ویژگی بالاست/درایور:
تک کاناله	ویژگی بالاست/درایور (کانال های خروجی):
VAC±10%، 198~276 VDC 240~220	ولتاژ نامی تغذیه:
(Hz , 0 (DC 50/60	فرکانس نامی ولتاژ تغذیه:
سیم مفتولی PVC ایلاف دار	جنس سیم و کابل:

M453L170LED3865

چراغ LED ضد نم و غبار (IP65) روکار با بدنه آلومینیومی به طول 170 سانتی متر با توان 68 وات و دمای رنگ نور 6500 کلوین

اندازه (سطح مقطع) سیم و کابل:	0.5
جنس ترمینال :	پلی آمید
ویژگی ترمینال:	سه خانه سایز 2.5
گلند:	گلند پلی آمیدی ترمینال دار سه خانه سایز 2.5
سایز گلند:	M20
جنس بدنه:	پروفیل آلومینیومی اکسترودی
پوشش بدنه:	رنگ پودری الکترواستاتیک
رنگ بدنه:	نقره ای
RAL رنگ بدنه:	RAL9006
جنس سر و ته :	آلومینیومی دایکستی
جنس دیفیوزر/ شیشه:	پلی کربنات
طرح دیفیوزر/ شیشه:	شیاردار مات
ویژگی دیفیوزر/ شیشه:	مقاوم در برابر امواج فرابنفش (UV)، پخش یکنواخت نور، بازدهی زیاد نور، مقاوم در برابر خش
پخش نور:	متقارن یکنواخت
جنس نوار آبیندی:	سیلیکونی
ویژگی نوار آبیندی:	مقاوم در برابر فشار، حفاظت در برابر غبار و تأمین آبیندی
جنس بست نصب:	استنلس استیل
ویژگی بست نصب:	طراحی ویژه برای نصب آسان و مطمئن چراغ بدون نیاز به ابزار
نوع بسته بندی:	نایلون و کارتن
سفارشات خاص:	ترووایرینگ
وزن (کیلوگرم):	3.2
ابعاد(میلیمتر):	1700x86x68
اپتیک:	دیفیوزر/ شیشه مات

M453L170LED3865

چراغ LED ضد نم و غبار (IP65) روکار با بدنه آلومینیومی به طول 170 سانتی متر با توان 68 وات و دمای رنگ نور 6500 کلوین

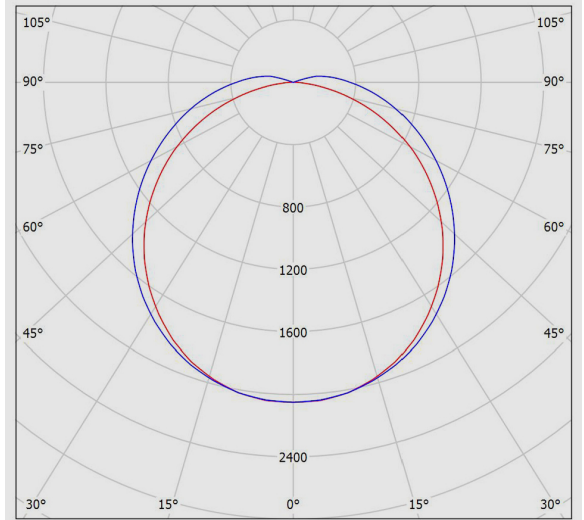
نمودار فتومتریک

Glare Evaluation According to UGR												
p Ceiling		70	70	50	50	30	70	70	50	50	30	
p Walls		50	30	50	30	30	50	30	50	30	30	
p Floor		20	20	20	20	20	20	20	20	20	20	
Room Size	Room Size X	Viewing direction at right angles to lamp axis					Viewing direction parallel to lamp axis					
	Room Size Y	2H	3H	4H	6H	8H	12H	2H	3H	4H	6H	8H
2H	2H	18.0	19.4	18.4	19.7	20.0	20.5	21.8	20.8	22.1	22.4	22.4
	3H	19.1	20.3	19.5	20.6	21.0	22.5	23.7	22.9	24.1	24.4	24.4
	4H	19.4	20.6	19.8	20.9	21.3	23.6	24.7	24.0	25.1	25.5	25.5
	6H	19.6	20.6	20.0	21.0	21.4	24.6	25.7	25.1	26.1	26.5	26.5
	8H	19.6	20.6	20.0	21.0	21.4	25.2	26.2	25.6	26.6	27.0	27.0
4H	2H	18.8	20.0	19.2	20.3	20.7	20.8	21.9	21.2	22.3	22.7	22.7
	3H	20.1	21.1	20.5	21.5	21.9	23.0	24.0	23.4	24.4	24.8	24.8
	4H	20.5	21.4	21.0	21.8	22.3	24.2	25.1	24.7	25.5	26.0	26.0
	6H	20.8	21.5	21.2	22.0	22.5	25.4	26.2	25.9	26.7	27.1	27.1
	8H	20.8	21.5	21.3	22.0	22.5	26.1	26.8	26.6	27.3	27.8	27.8
8H	2H	20.8	21.5	21.3	22.0	22.5	26.8	27.4	27.3	27.9	28.4	28.4
	3H	21.0	21.7	21.5	22.2	22.7	24.3	25.0	24.8	25.5	26.0	26.0
	4H	21.4	22.0	21.9	22.5	23.1	25.7	26.3	26.2	26.8	27.3	27.3
	6H	21.5	22.1	22.1	22.6	23.1	26.4	27.0	27.0	27.5	28.0	28.0
	8H	21.6	22.1	22.1	22.6	23.2	27.2	27.7	27.8	28.2	28.8	28.8
12H	2H	21.1	21.8	21.6	22.3	22.8	24.3	25.0	24.8	25.4	25.9	25.9
	3H	21.6	22.2	22.2	22.7	23.2	25.7	26.2	26.2	26.7	27.3	27.3
	4H	21.8	22.3	22.3	22.8	23.4	26.5	26.9	27.0	27.5	28.1	28.1
	6H	21.8	22.3	22.3	22.8	23.4	26.5	26.9	27.0	27.5	28.1	28.1
	8H	21.8	22.3	22.3	22.8	23.4	26.5	26.9	27.0	27.5	28.1	28.1

Variation of the observer position for the luminaire distances S		
S = 1.0H	+0.2 / -0.2	+0.1 / -0.1
S = 1.5H	+0.3 / -0.6	+0.3 / -0.2
S = 2.0H	+0.5 / -1.0	+0.5 / -0.6

Standard table Correction Summand	BK04	---
4.0	---	---

Corrected Glare Indices referring to 6700lm Total Luminous Flux



نقشه فنی

