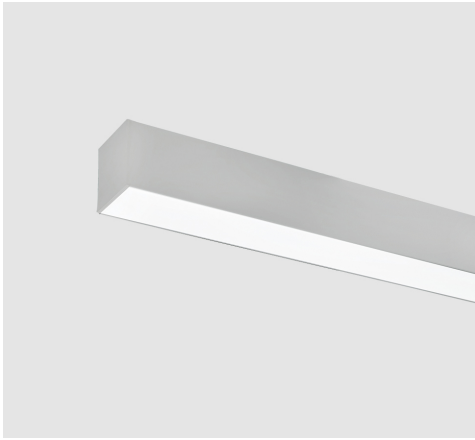


M440C90LED2AF-S

چراغ LED روکار/آویز 29 وات با دمای رنگ نور 4000 کلوین و دیفیوزر اکریلیک - نقره ای

معرفی محصول

چراغ‌های خط نوری روکار یا آویز اینفینیتی C با طراحی پیشرفته و مدرن مازی نور با خط نوری بدون انقطاعی را برای روشنایی فضای اداری، و فروشگاه‌های فراهم می‌آورد. پخش یکنواخت نور، صرفه‌جویی در مصرف انرژی، فقدان زندگی نور از ویژگی‌های این چراغ است.



جدول اطلاعات فنی

M440C90LED2AF-S	کد کاتالوگ/ کد محصول:
سقفی روکار، سقفی توکار - یکپارچه، نصب به دیوار با براکت، آویز	نوع نصب:
هابیر مارکت، ساختمان های اداری و آموزشی و درمانی، هتل ها و مراکز پذیرایی، فروشگاه ها، گالری ها و موزه ها	کاربرد:
LED	نوع منبع نور:
2	تعداد لامپ/ ماژول:
4000K - Neutral White	دمای رنگ نور:
LED	منبع نور:
بیش از 90000 ساعت	ثبات شار نوری:
L70	رده بندی ثبات شار نوری:
بیش از 80	ضریب نمود رنگ:
29	توان چراغ (وات):
2800	شار نوری چراغ (لومن):
97	بازدهی (لومن بر وات):
IP40	درجه حفاظت:
Class I	کلاس عایقی:
درایور الکترونیکی جریان ثابت با ضریب توان بیش از 0.9	بالاست/درایور:
Flicker Free	فلیکر:
Non-dimmable	ویژگی بالاست/درایور:
تک کاناله	ویژگی بالاست/درایور (کانال های خروجی):
VDC، 220~240 VAC±10% 276~198	ولتاژ نامی تغذیه:
(Hz , 0 (DC 50/60	فرکانس نامی ولتاژ تغذیه:
سیم مفتولی PVC	جنس سیم و کابل:

M440C90LED2AF-S

چراغ LED روکار/آویز 29 وات با دمای رنگ نور 4000 کلوین و دیفیوزر اکریلیک - نقره ای

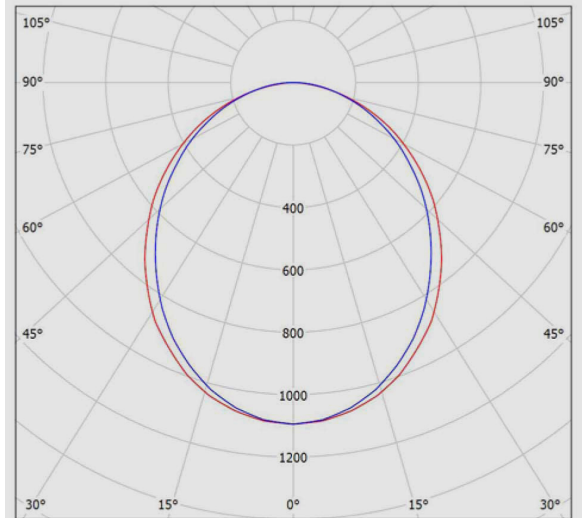
اندازه (سطح مقطع) سیم و کابل:	0.5
جنس ترمینال :	پلی کربنات
ویژگی ترمینال:	سه خانه سایز 2.5، اتصال سیم بدون نیاز به ابزار، قابلیت لوپینگ
قابلیت لوپینگ:	دارد
جنس بدنه:	پروفیل آلومینیومی اکسترودی
پوشش بدنه:	رنگ پودری الکترواستاتیک
رنگ بدنه:	نقره ای
RAL رنگ بدنه:	RAL9006
جنس سر و ته :	آلومینیومی دایکستی
جنس دیفیوزر/ شیشه:	پروفیل اکریلیکی اکسترودی
طرح دیفیوزر/ شیشه:	شیری ساتن
ویژگی دیفیوزر/ شیشه:	مقاوم در برابر خش، پخش یکنواخت نور، بازدهی زیاد نور، مقاوم در برابر امواج فرابنفش (UV)
پخش نور:	متقارن یکنواخت
نوع بسته بندی:	نایلون و کارتن
سفارشات خاص:	ترووایرینگ
وزن (کیلوگرم):	3.2
ابعاد(میلیمتر):	860x88x96
اپتیک:	دیفیوزر/ شیشه مات

M440C90LED2AF-S

چراغ LED روکار/آویز 29 وات با دمایی رنگ نور 4000 کلوین و دیفیوزر اکریلیک - نقره ای

نمودار فوتومتریک

Glare Evaluation According to UGR											
Room		70	70	50	50	30	70	70	50	50	30
p Ceiling		70	70	50	50	30	70	70	50	50	30
p Walls		50	30	50	30	30	50	30	50	30	30
p Floor		20	20	20	20	20	20	20	20	20	20
Room Size	X	Viewing direction at right angles to lamp axis					Viewing direction parallel to lamp axis				
Y											
2H	2H	16.2	17.5	16.4	17.7	17.9	17.3	18.6	17.6	18.9	19.1
	3H	17.4	18.6	17.8	18.9	19.1	19.0	20.2	19.4	20.5	20.8
	4H	17.8	18.9	18.1	19.2	19.5	19.6	20.8	20.0	21.0	21.3
	6H	18.0	19.0	18.4	19.3	19.7	20.1	21.1	20.4	21.4	21.7
	8H	18.0	19.0	18.4	19.3	19.7	20.2	21.2	20.6	21.5	21.8
12H	18.0	19.0	18.4	19.3	19.6	20.3	21.2	20.7	21.6	21.9	
4H	2H	16.6	17.7	17.0	18.0	18.3	17.6	18.7	18.0	19.0	19.3
	3H	18.1	19.0	18.5	19.4	19.7	19.5	20.4	19.9	20.8	21.1
	4H	18.6	19.4	19.0	19.8	20.2	20.2	21.0	20.6	21.4	21.8
	6H	18.9	19.6	19.3	20.0	20.4	20.7	21.5	21.1	21.8	22.2
	8H	18.9	19.6	19.4	20.0	20.4	20.9	21.6	21.3	22.0	22.4
12H	19.0	19.6	19.4	20.0	20.4	21.0	21.7	21.5	22.1	22.5	
8H	4H	18.8	19.5	19.2	19.9	20.3	20.3	21.0	20.7	21.4	21.8
	6H	19.2	19.7	19.6	20.2	20.6	20.9	21.5	21.4	21.9	22.3
	8H	19.3	19.8	19.8	20.2	20.7	21.1	21.6	21.6	22.1	22.6
	12H	19.3	19.7	19.8	20.2	20.7	21.3	21.7	21.8	22.2	22.7
12H	4H	18.8	19.4	19.3	19.9	20.3	20.3	20.9	20.7	21.3	21.7
	6H	19.2	19.7	19.7	20.2	20.6	20.9	21.4	21.4	21.8	22.3
	8H	19.3	19.8	19.8	20.2	20.7	21.2	21.6	21.7	22.1	22.6
	12H	19.3	19.7	19.8	20.2	20.7	21.3	21.7	21.8	22.2	22.7
Variation of the observer position for the luminare distances S											
S = 1.0H		+0.2	-0.3			+0.1	-0.1				
S = 1.5H		+0.4	-0.7			+0.3	-0.4				
S = 2.0H		+0.7	-1.2			+0.9	-1.0				
Standard table		BK04					BK05				
Correction Summand		-1.5					0.7				
Corrected Glare Indices referring to 2800lm Total Luminous Flux											



نقشه فنی

