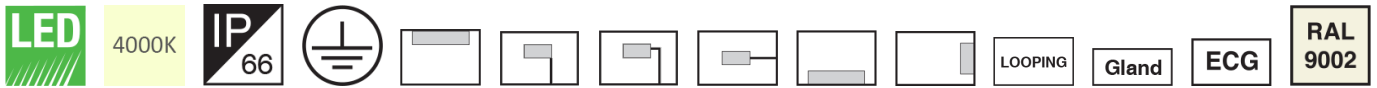
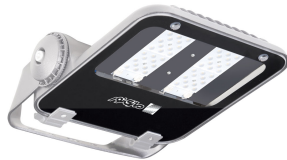


M311SWLED2740-W

چراغ LED پروژکتوری (IP66) با توان 37 وات ، دمای رنگ نور 4000 کلوین و پخش نور متقارن باز - شیری



معرفی محصول



چراغ اپتیلوکس S با طراحی پیشرفته مازی نور برای روشنایی فضاهای آزاد و معابر و کاربری های پروژکتوری طراحی شده است. ساختار محکم، با دوام و آیرودینامیک و درجه حفاظت (IP66) از ویژگی های این چراغ ها است.

جدول اطلاعات فنی

| | |
|--|---|
| کد کاتالوگ/ کد محصول: | M311SWLED2740-W |
| نوع نصب: | سقفی روکار، نصب عمودی به پایه، نصب افقی به پایه، نصب به دیوار با براکت، نصب به کف، دیواری روکار |
| کاربرد: | محیط های ورزشی، نورپردازی فضای آزاد |
| نوع منبع نور: | LED |
| تعداد لامپ/ ماژول: | 2 |
| دمای رنگ نور: | 4000K - Neutral White |
| منبع نور: | LED |
| ثبات شار نوری: | بیش از 100000 ساعت |
| رده بندی ثبات شار نوری: | L70 |
| ضریب نمود رنگ: | بیش از 70 |
| توان چراغ (وات): | 37 |
| شار نوری چراغ (لومن): | 4500 |
| بازدهی (لومن بر وات): | 122 |
| درجه حفاظت: | IP66 |
| کلاس عایقی: | Class I |
| بالاست/درایور: | درایور الکترونیکی جریان ثابت با ضریب توان بیش از 0.9 |
| ویژگی بالاست/درایور: | Non-dimmable |
| ویژگی بالاست/درایور (کانال های خروجی): | تک کاناله |
| ولتاژ نامی تغذیه: | VAC±10% 240~220 |
| فرکانس نامی ولتاژ تغذیه: | Hz 50/60 |
| جنس سیم و کابل: | سیم مفتولی PVC |
| اندازه (سطح مقطع) سیم و کابل: | 0.5 |

چراغ LED پروژکتوری (IP66) با توان 37 وات ، دمای رنگ نور 4000 کلوین و پخش نور متقارن باز - شیری

| | |
|-------------------------|--|
| جنس ترمینال : | پلی کربنات |
| ویژگی ترمینال: | قابلیت لوپینگ، اتصال سیم بدون نیاز به ابزار، سه خانه سایز 2.5 |
| قابلیت لوپینگ: | دارد |
| گلند: | گلند پلی آمیدی |
| سایز گلند: | M16 |
| جنس بدنه: | آلومینیومی دایکستی |
| پوشش بدنه: | رنگ پودری الکترواستاتیک |
| رنگ بدنه: | شیری |
| RAL رنگ بدنه: | RAL9002 |
| ویژگی بدنه: | طراحی ویژه برای جلوگیری از افزایش حرارت |
| جنس دیفیوزر / شیشه: | شیشه سکوریت شده |
| طرح دیفیوزر / شیشه: | شفاف تخت |
| ویژگی دیفیوزر / شیشه: | به ضخامت 5 میلیمتر |
| جنس لنز: | پلی کربناتی شفاف |
| پخش نور: | 90 درجه |
| جنس نوار آبندی: | سیلیکونی |
| ویژگی نوار آبندی: | حفاظت در برابر غبار و تأمین آبندی، مقاومت حرارتی بالا، مقاوم در برابر فشار |
| جنس اتصالات داخلی: | روکش گالوانیزه |
| جنس اتصالات خارجی: | روکش داکرومت |
| نوع بسته بندی: | نایلون و کارتن |
| سایر مشخصات و ویژگی ها: | دسته فولادی با پانچهای متعدد برای نصب در شرایط گوناگون و رنگ آمیزی با رنگ الکترواستاتیک شیری، وجود اتصالات مدرج برای تنظیم زاویه نصب با فواصل 5 درجه |
| وزن (کیلوگرم): | 3.6 |
| ابعاد (میلیمتر): | 300x330x85 |
| اپتیک: | لنز |

M311SWLED2740-W

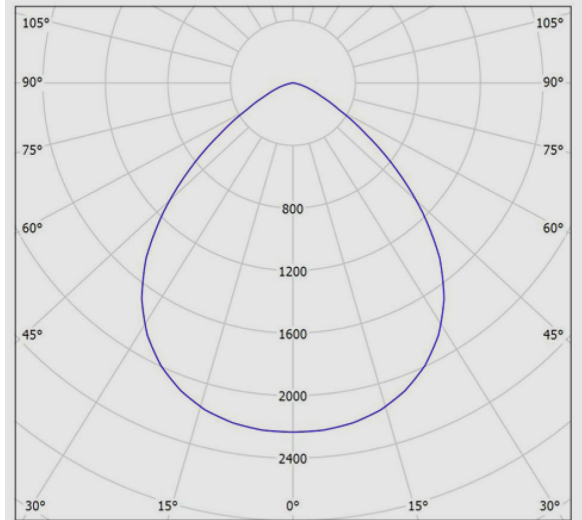
چراغ LED پروژکتوری (IP66) با توان 37 وات ، دمای رنگ نور 4000 کلوین و پخش نور متقارن باز - شیبری

نمودار فتومتریک

| Glare Evaluation According to UGR | | | | | | | | | | | |
|-----------------------------------|------|--|------|------|------|------|---|------|------|------|------|
| ρ Ceiling | | 70 | 70 | 50 | 50 | 30 | 70 | 70 | 50 | 50 | 30 |
| ρ Walls | | 50 | 30 | 50 | 30 | 30 | 50 | 30 | 50 | 30 | 30 |
| ρ Floor | | 20 | 20 | 20 | 20 | 20 | 20 | 20 | 20 | 20 | 20 |
| Room Size | X | Viewing direction at right angles to lamp axis | | | | | Viewing direction parallel to lamp axis | | | | |
| Y | | | | | | | | | | | |
| 2H | 2H | 24.1 | 25.2 | 24.4 | 25.4 | 25.6 | 24.1 | 25.2 | 24.4 | 25.4 | 25.6 |
| | 3H | 24.3 | 25.3 | 24.6 | 25.5 | 25.8 | 24.3 | 25.3 | 24.6 | 25.5 | 25.8 |
| | 4H | 24.4 | 25.2 | 24.7 | 25.5 | 25.8 | 24.3 | 25.2 | 24.7 | 25.5 | 25.8 |
| | 6H | 24.3 | 25.2 | 24.7 | 25.4 | 25.7 | 24.3 | 25.1 | 24.7 | 25.4 | 25.7 |
| | 8H | 24.3 | 25.1 | 24.7 | 25.4 | 25.7 | 24.3 | 25.1 | 24.6 | 25.4 | 25.7 |
| 12H | 24.3 | 25.0 | 24.6 | 25.3 | 25.7 | 24.3 | 25.0 | 24.6 | 25.3 | 25.6 | |
| 4H | 2H | 24.2 | 25.1 | 24.6 | 25.4 | 25.7 | 24.2 | 25.1 | 24.5 | 25.4 | 25.7 |
| | 3H | 24.5 | 25.3 | 24.9 | 25.6 | 25.9 | 24.5 | 25.2 | 24.9 | 25.6 | 25.9 |
| | 4H | 24.6 | 25.3 | 25.0 | 25.6 | 25.9 | 24.6 | 25.2 | 25.0 | 25.6 | 25.9 |
| | 6H | 24.6 | 25.2 | 25.0 | 25.5 | 25.9 | 24.6 | 25.1 | 25.0 | 25.5 | 25.9 |
| | 8H | 24.6 | 25.1 | 25.0 | 25.5 | 25.9 | 24.6 | 25.1 | 25.0 | 25.5 | 25.9 |
| 12H | 24.6 | 25.0 | 25.0 | 25.4 | 25.9 | 24.5 | 25.0 | 25.0 | 25.4 | 25.8 | |
| 8H | 4H | 24.6 | 25.1 | 25.0 | 25.5 | 25.9 | 24.6 | 25.1 | 25.0 | 25.5 | 25.9 |
| | 6H | 24.6 | 25.0 | 25.0 | 25.4 | 25.9 | 24.6 | 25.0 | 25.0 | 25.4 | 25.9 |
| | 8H | 24.6 | 24.9 | 25.0 | 25.4 | 25.9 | 24.6 | 24.9 | 25.0 | 25.4 | 25.8 |
| | 12H | 24.5 | 24.9 | 25.0 | 25.3 | 25.8 | 24.5 | 24.8 | 25.0 | 25.3 | 25.8 |
| | 4H | 24.5 | 25.0 | 25.0 | 25.4 | 25.8 | 24.5 | 25.0 | 25.0 | 25.4 | 25.8 |
| 12H | 6H | 24.6 | 24.9 | 25.0 | 25.4 | 25.8 | 24.5 | 24.9 | 25.0 | 25.3 | 25.8 |
| | 8H | 24.5 | 24.9 | 25.0 | 25.3 | 25.8 | 24.5 | 24.8 | 25.0 | 25.3 | 25.8 |
| | 8H | 24.5 | 24.9 | 25.0 | 25.3 | 25.8 | 24.5 | 24.8 | 25.0 | 25.3 | 25.8 |

| Variation of the observer position for the luminare distances S | | |
|---|-------------|-------------|
| S = 1.0H | +0.7 / -1.1 | +0.7 / -1.1 |
| S = 1.5H | +1.5 / -2.9 | +1.5 / -2.9 |
| S = 2.0H | +3.0 / -4.2 | +3.0 / -4.2 |
| Standard table Correction Summand | BK01 6.5 | BK01 6.5 |

Corrected Glare Indices referring to 4500lm Total Luminous Flux



نقشه فنی

