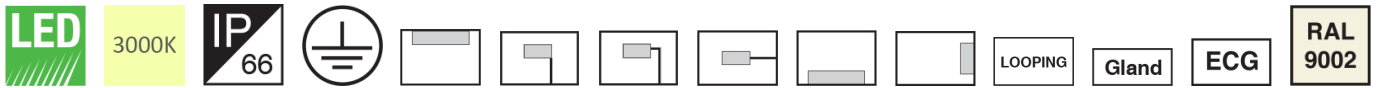
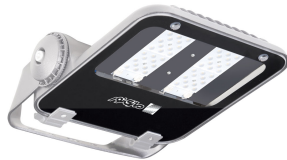


## M311SNLED2730-W

چراغ LED پروژکتوری (IP66) با توان 37 وات ، دمای رنگ نور 3000 کلوین و پخش نور متقارن تیز - شیری



### معرفی محصول



چراغ اپتیلوکس S با طراحی پیشرفته مازی نور برای روشنایی فضاهای آزاد و معابر و کاربری های پروژکتوری طراحی شده است. ساختار محکم، با دوام و آیرودینامیک و درجه حفاظت (IP66) از ویژگی های این چراغ ها است.

### جدول اطلاعات فنی

کد کاتالوگ/ کد محصول:	M311SNLED2730-W
نوع نصب:	سقفی روکار، نصب عمودی به پایه، نصب افقی به پایه، نصب به دیوار با براکت، نصب به کف، دیواری روکار
کاربرد:	محیط های ورزشی، نورپردازی فضای آزاد، خیابانی- معابری
نوع منبع نور:	LED
تعداد لامپ/ ماژول:	2
دمای رنگ نور:	3000K - Warm White
منبع نور:	LED
ثبات شار نوری:	بیش از 100000 ساعت
رده بندی ثبات شار نوری:	L70
ضریب نمود رنگ:	بیش از 70
توان چراغ (وات):	37
شار نوری چراغ (لومن):	4500
بازدهی (لومن بر وات):	122
درجه حفاظت:	IP66
کلاس عایقی:	Class I
بالاست/درایور:	درایور الکترونیکی جریان ثابت با ضریب توان بیش از 0.9
ویژگی بالاست/درایور:	Non-dimmable
ویژگی بالاست/درایور (کانال های خروجی):	تک کاناله
ولتاژ نامی تغذیه:	VAC±10% 240~220
فرکانس نامی ولتاژ تغذیه:	Hz 50/60
جنس سیم و کابل:	سیم مفتولی PVC
اندازه (سطح مقطع) سیم و کابل:	0.5

**M311SNLED2730-W**
**چراغ LED پروژکتوری (IP66) با توان 37 وات ، دمای رنگ نور 3000 کلوین و پخش نور متقارن تیز - شیری**

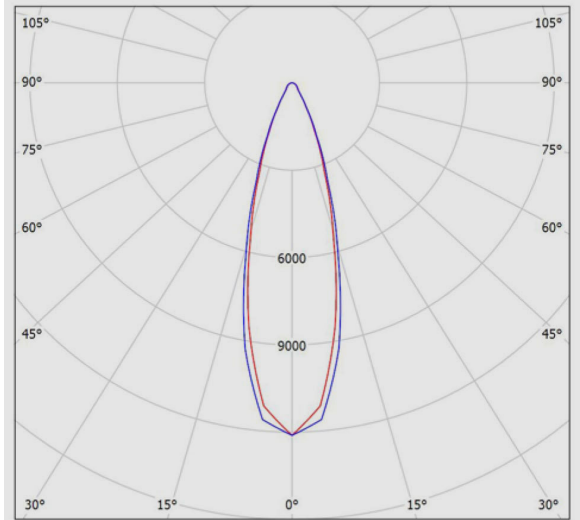
جنس ترمینال :	پلی کربنات
ویژگی ترمینال:	قابلیت لوپینگ، سه خانه سایز 2.5، اتصال سیم بدون نیاز به ابزار
قابلیت لوپینگ:	دارد
گلند:	گلند پلی آمیدی
سایز گلند:	M16
جنس بدنه:	آلومینیومی دایکستی
پوشش بدنه:	رنگ پودری الکترواستاتیک
رنگ بدنه:	شیری
RAL رنگ بدنه:	RAL9002
ویژگی بدنه:	طراحی ویژه برای جلوگیری از افزایش حرارت
جنس دیفیوزر / شیشه:	شیشه سکوریت شده
طرح دیفیوزر / شیشه:	شفاف تخت
ویژگی دیفیوزر / شیشه:	به ضخامت 5 میلیمتر
جنس لنز:	پلی کربناتی شفاف
پخش نور:	25 درجه
جنس نوار آبندی:	سیلیکونی
ویژگی نوار آبندی:	حفاظت در برابر غبار و تأمین آبندی، مقاومت حرارتی بالا، مقاوم در برابر فشار
جنس اتصالات داخلی:	روکش گالوانیزه
جنس اتصالات خارجی:	روکش داکرومت
نوع بسته بندی:	نایلون و کارتن
سایر مشخصات و ویژگی ها:	دسته فولادی با پانچهای متعدد برای نصب در شرایط گوناگون و رنگ آمیزی با رنگ الکترواستاتیک شیری، وجود اتصالات مدرج برای تنظیم زاویه نصب با فواصل 5 درجه
وزن (کیلوگرم):	3.6
ابعاد (میلیمتر):	300x330x85
اپتیک:	لنز

### M311SNLED2730-W

چراغ LED پروژکتوری (IP66) با توان 37 وات ، دمای رنگ نور 3000 کلوین و پخش نور متقارن تیز - شیری

#### نمودار فوتومتریک

Glare Evaluation According to UGR												
p Ceiling		70	70	50	50	30	70	70	50	50	30	
p Walls		50	30	50	30	30	50	30	50	30	30	
p Floor		20	20	20	20	20	20	20	20	20	20	
Room Size	X	Y	Viewing direction at right angles to lamp axis				Viewing direction parallel to lamp axis					
2H	2H	2H	16.8	17.6	17.0	17.8	18.0	16.7	17.5	17.0	17.7	17.9
	3H	3H	18.3	19.1	18.6	19.3	19.5	17.8	18.5	18.1	18.8	19.0
	4H	4H	19.0	19.6	19.3	19.9	20.2	18.2	18.9	18.5	19.1	19.4
	6H	6H	19.3	19.9	19.6	20.2	20.5	18.4	19.0	18.7	19.3	19.6
	8H	8H	19.4	20.0	19.7	20.3	20.6	18.4	19.0	18.7	19.3	19.6
12H	12H	19.4	20.0	19.8	20.3	20.6	18.4	19.0	18.7	19.3	19.6	
4H	2H	2H	17.4	18.1	17.7	18.3	18.6	17.3	18.0	17.7	18.3	18.5
	3H	3H	19.2	19.7	19.5	20.1	20.4	18.6	19.2	19.0	19.5	19.8
	4H	4H	19.9	20.4	20.3	20.8	21.1	19.1	19.6	19.5	19.9	20.3
	6H	6H	20.4	20.8	20.8	21.2	21.5	19.3	19.8	19.7	20.1	20.5
	8H	8H	20.5	20.9	20.9	21.2	21.6	19.4	19.8	19.8	20.1	20.5
12H	12H	20.5	20.8	20.9	21.2	21.7	19.4	19.7	19.8	20.1	20.5	
8H	4H	4H	20.1	20.5	20.5	20.9	21.3	19.4	19.7	19.8	20.1	20.5
	6H	6H	20.6	20.9	21.1	21.3	21.8	19.7	20.0	20.1	20.4	20.8
	8H	8H	20.8	21.0	21.2	21.5	21.9	19.7	20.0	20.2	20.4	20.9
	12H	12H	20.8	21.0	21.3	21.5	22.0	19.8	20.0	20.2	20.4	20.9
	12H	12H	20.1	20.4	20.5	20.8	21.2	19.4	19.7	19.8	20.1	20.5
12H	4H	4H	20.1	20.4	20.5	20.8	21.2	19.4	19.7	19.8	20.1	20.5
	6H	6H	20.6	20.9	21.1	21.3	21.8	19.7	19.9	20.2	20.4	20.9
	8H	8H	20.8	21.0	21.3	21.4	21.9	19.8	20.0	20.3	20.4	20.9
Variation of the observer position for the luminaire distances S												
S = 1.0H		+0.4 / -0.3		+0.5 / -0.3								
S = 1.5H		+0.8 / -0.5		+1.2 / -0.7								
S = 2.0H		+1.4 / -0.8		+2.0 / -1.1								
Standard table		BK05		BK04								
Correction												
Summand		3.2		2.0								
Corrected Glare Indices referring to 4500lm Total Luminous Flux												



#### نقشه فنی

