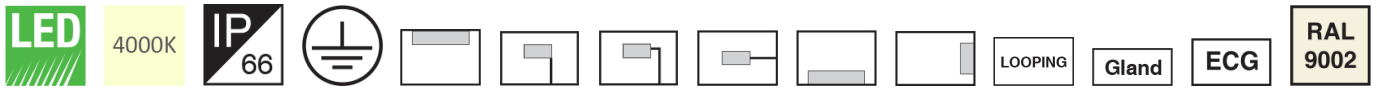
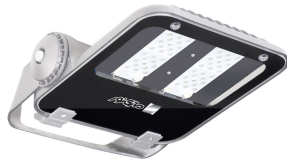


M311SALED2740-W

چراغ LED پروژکتوری (IP66) با توان 37 وات ، دمای رنگ نور 4000 کلوین و پخش نور نامتقارن - شیری



معرفی محصول



چراغ اپتیلوکس S با طراحی پیشرفته مازی نور برای روشنایی فضاهای آزاد و معابر و کاربری های پروژکتوری طراحی شده است. ساختار محکم، با دوام و آیرودینامیک و درجه حفاظت (IP66) از ویژگی های این چراغ ها است.

جدول اطلاعات فنی

M311SALED2740-W	کد کاتالوگ/ کد محصول:
سقفی روکار، نصب عمودی به پایه، نصب افقی به پایه، نصب به دیوار با براکت، نصب به کف، دیواری روکار	نوع نصب:
محیط های ورزشی، نورپردازی فضای آزاد	کاربرد:
LED	نوع منبع نور:
2	تعداد لامپ/ ماژول:
4000K - Neutral White	دمای رنگ نور:
LED	منبع نور:
بیش از 100000 ساعت	ثبات شار نوری:
L70	رده بندی ثبات شار نوری:
بیش از 70	ضریب نمود رنگ:
37	توان چراغ (وات):
4000	شار نوری چراغ (لومن):
108	بازدهی (لومن بر وات):
IP66	درجه حفاظت:
Class I	کلاس عایقی:
درایور الکترونیکی جریان ثابت با ضریب توان بیش از 0.9	بالاست/درایور:
Non-dimmable	ویژگی بالاست/درایور:
تک کاناله	ویژگی بالاست/درایور (کانال های خروجی):
VAC±10% 240~220	ولتاژ نامی تغذیه:
Hz 50/60	فرکانس نامی ولتاژ تغذیه:
سیم مفتولی PVC	جنس سیم و کابل:
0.5	اندازه (سطح مقطع) سیم و کابل:

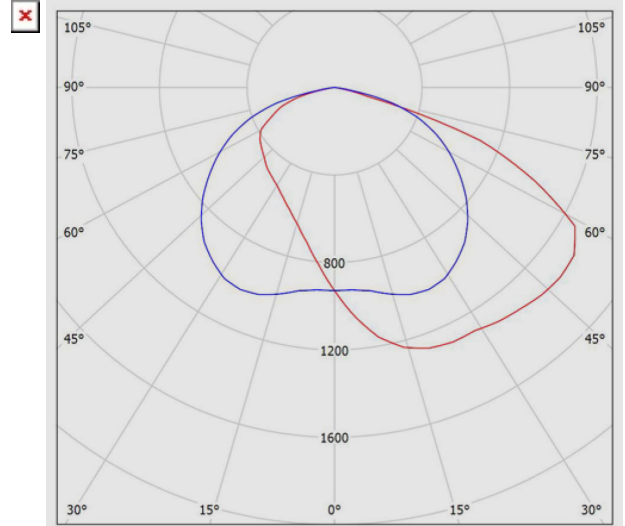
M311SALED2740-W
چراغ LED پروژکتوری (IP66) با توان 37 وات ، دمای رنگ نور 4000 کلوین و پخش نور نامتقارن - شیری

جنس ترمینال :	پلی کربنات
ویژگی ترمینال:	قابلیت لوپینگ، اتصال سیم بدون نیاز به ابزار، سه خانه سایز 2.5
قابلیت لوپینگ:	دارد
گلند:	گلند پلی آمیدی
سایز گلند:	M16
جنس بدنه:	آلومینیومی دایکستی
پوشش بدنه:	رنگ پودری الکترواستاتیک
رنگ بدنه:	شیری
RAL رنگ بدنه:	RAL9002
ویژگی بدنه:	طراحی ویژه برای جلوگیری از افزایش حرارت
جنس دیفیوزر / شیشه:	شیشه سکوریت شده
طرح دیفیوزر / شیشه:	شفاف تخت
ویژگی دیفیوزر / شیشه:	به ضخامت 5 میلیمتر
جنس لنز:	پلی کربناتی شفاف
پخش نور:	نامتقارن
جنس نوار آبندی:	سیلیکونی
ویژگی نوار آبندی:	حفاظت در برابر غبار و تأمین آبندی، مقاومت حرارتی بالا، مقاوم در برابر فشار
جنس اتصالات داخلی:	روکش گالوانیزه
جنس اتصالات خارجی:	روکش داکرومت
نوع بسته بندی:	نایلون و کارتن
سایر مشخصات و ویژگی ها:	دسته فولادی با پانچهای متعدد برای نصب در شرایط گوناگون و رنگ آمیزی با رنگ الکترواستاتیک شیری، وجود اتصالات مدرج برای تنظیم زاویه نصب با فواصل 5 درجه
وزن (کیلوگرم):	3.6
ابعاد (میلیمتر):	300x330x85
اپتیک:	لنز

M311SALED2740-W

چراغ LED پروژکتوری (IP66) با توان 37 وات ، دمای رنگ نور 4000 کلوین و پخش نور نامتقارن - شیری

نمودار فتومتریک



نقشه فنی

