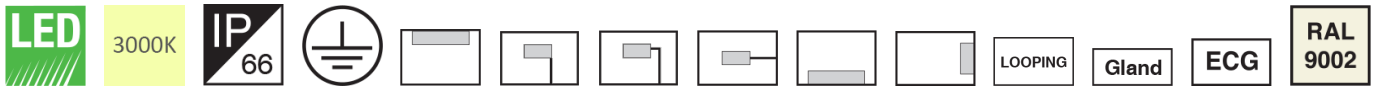
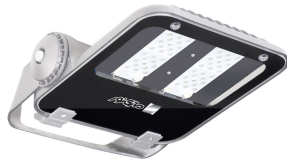


## M311SALED2730-W

چراغ LED پروژکتوری (IP66) با توان 37 وات ، دمای رنگ نور 3000 کلوین و پخش نور نامتقارن - شیری



### معرفی محصول



چراغ اپتیلوکس S با طراحی پیشرفته مازی نور برای روشنایی فضاهای آزاد و معابر و کاربری های پروژکتوری طراحی شده است. ساختار محکم، با دوام و آیرودینامیک و درجه حفاظت (IP66) از ویژگی های این چراغ ها است.

### جدول اطلاعات فنی

کد کاتالوگ/ کد محصول:	M311SALED2730-W
نوع نصب:	سقفی روکار، نصب عمودی به پایه، نصب افقی به پایه، نصب به دیوار با براکت، نصب به کف، دیواری روکار
کاربرد:	محیط های ورزشی، نورپردازی فضای آزاد، خیابانی- معابری
نوع منبع نور:	LED
تعداد لامپ/ ماژول:	2
دمای رنگ نور:	3000K - Warm White
منبع نور:	LED
ثبات شار نوری:	بیش از 100000 ساعت
رده بندی ثبات شار نوری:	L70
ضریب نمود رنگ:	بیش از 70
توان چراغ (وات):	37
شار نوری چراغ (لومن):	3600
بازدهی (لومن بر وات):	97
درجه حفاظت:	IP66
کلاس عایقی:	Class I
بالاست/درایور:	درایور الکترونیکی جریان ثابت با ضریب توان بیش از 0.9
ویژگی بالاست/درایور:	Non-dimmable
ویژگی بالاست/درایور (کانال های خروجی):	تک کاناله
ولتاژ نامی تغذیه:	VAC±10% 240~220
فرکانس نامی ولتاژ تغذیه:	Hz 50/60
جنس سیم و کابل:	سیم مفتولی PVC
اندازه (سطح مقطع) سیم و کابل:	0.5

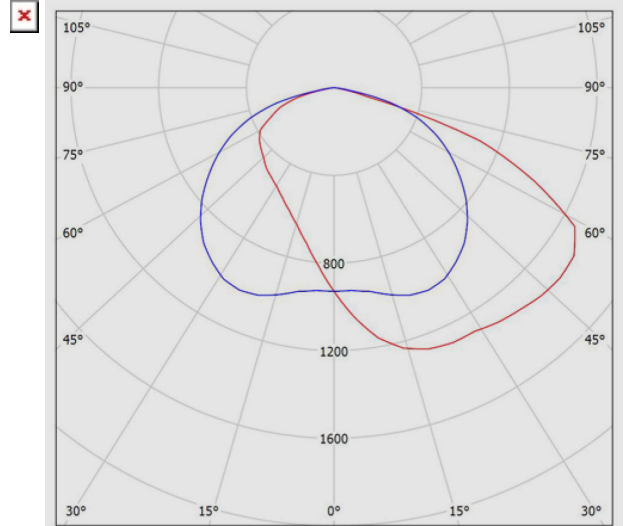
**M311SALED2730-W**
**چراغ LED پروژکتوری (IP66) با توان 37 وات ، دمای رنگ نور 3000 کلوین و پخش نور نامتقارن - شیری**

جنس ترمینال :	پلی کربنات
ویژگی ترمینال:	قابلیت لوپینگ، سه خانه سایز 2.5، اتصال سیم بدون نیاز به ابزار
قابلیت لوپینگ:	دارد
گلند:	گلند پلی آمیدی
سایز گلند:	M16
جنس بدنه:	آلومینیومی دایکستی
پوشش بدنه:	رنگ پودری الکترواستاتیک
رنگ بدنه:	شیری
RAL رنگ بدنه:	RAL9002
ویژگی بدنه:	طراحی ویژه برای جلوگیری از افزایش حرارت
جنس دیفیوزر / شیشه:	شیشه سکوریت شده
طرح دیفیوزر / شیشه:	شفاف تخت
ویژگی دیفیوزر / شیشه:	به ضخامت 5 میلیمتر
جنس لنز:	پلی کربناتی شفاف
پخش نور:	نامتقارن
جنس نوار آبندی:	سیلیکونی
ویژگی نوار آبندی:	حفاظت در برابر غبار و تأمین آبندی، مقاومت حرارتی بالا، مقاوم در برابر فشار
جنس اتصالات داخلی:	روکش گالوانیزه
جنس اتصالات خارجی:	روکش داکرومت
نوع بسته بندی:	نایلون و کارتن
سایر مشخصات و ویژگی ها:	دسته فولادی با پانچهای متعدد برای نصب در شرایط گوناگون و رنگ آمیزی با رنگ الکترواستاتیک شیری، وجود اتصالات مدرج برای تنظیم زاویه نصب با فواصل 5 درجه
وزن (کیلوگرم):	3.6
ابعاد (میلیمتر):	300x330x85
اپتیک:	لنز

M311SALED2730-W

چراغ LED پروژکتوری (IP66) با توان 37 وات ، دمای رنگ نور 3000 کلوین و پخش نور نامتقارن - شیری

نمودار فتومتریک



نقشه فنی

