

پنل توکار، روکار یا آویز لیدی لاکس

پنل توکار، روکار یا آویز لیدی لاکس با طراحی مدرن و زیبا برای محیط اداری و تجاری مدرن عرضه می‌گردد. پخش یکنواخت نور، صرفه‌جویی در مصرف انرژی و فقدان زندگی نور از ویژگی‌های این چراغ است.

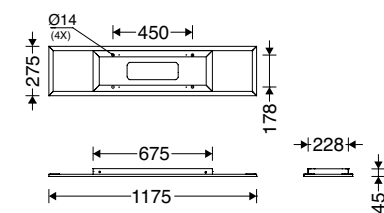
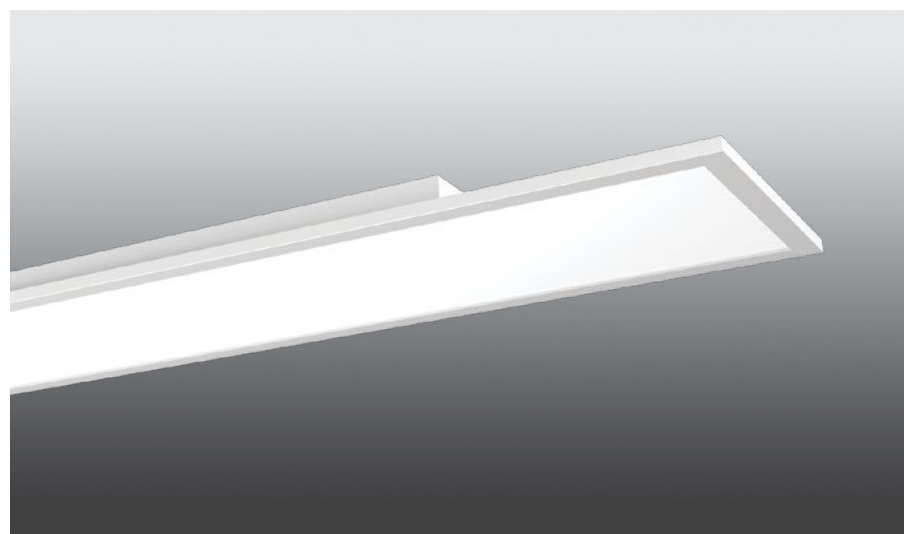
LEDiLUX Recessed, Surface Mount, or Suspended Light Panel

LEDiLUX recessed, surface mount, or suspended light panel is designed and manufactured by Mazinoor for modern office and commercial lighting applications. Uniform light distribution, energy saving, glare control, and aesthetically beautiful design are among the highlights of this luminaire.



پنل روکار لدیلوکس (30X120)

LEDiLUX Surface Mount Light Panel (30X120)



Application

Suitable for modern offices and commercial buildings where uniform light distribution, energy saving, glare control, and aesthetically beautiful design are required such as banks, modern offices, universities, schools,...

Technical Data

Body:

- Sturdy white powder coated luminaire housing made of cold rolled steel sheet
- White powder coated extruded aluminium rim

Diffuser:

- UV stabilized high quality satin white diffuser for glare control and uniform light distribution (in M427...PS... models)
- Special Low UGR clear diffuser with fine prisms for uniform light distribution (UGR<19) (In M427S...LU... models)

Ingress protection:

- Ingress protection: IP40

Color temperature:

- Color temperatures: 4000K or 6500K

Electrical Components:

- High power factor electronic constant current driver > 0.9 (Flicker Free)
- High efficacy LED modules with life expectancy > 50,000 hrs
- CRI > 80
- Single core solid conductor made of copper with PVC insulation
- 3 pole special polycarbonate wire terminals with looping capability

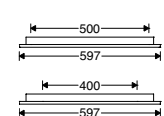
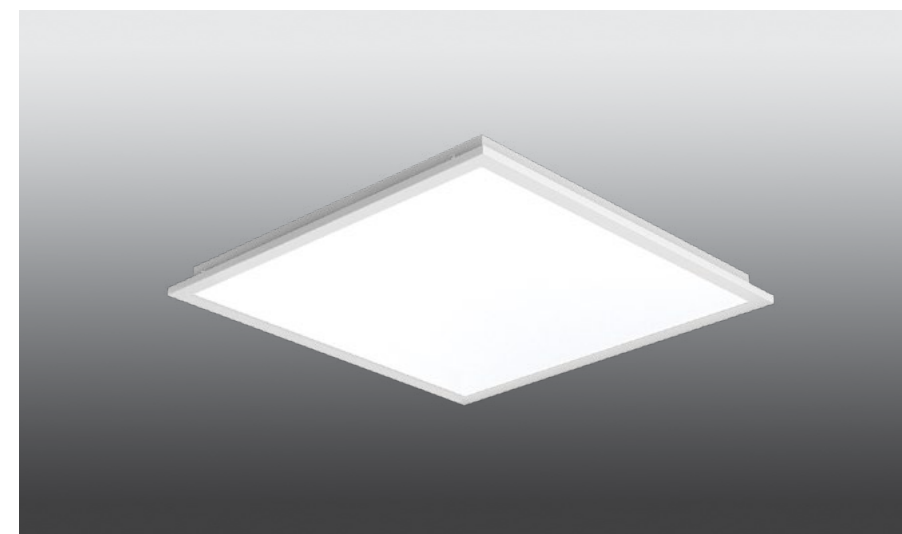
Mounting Bracket:

- White powder coated extruded aluminium mounting bracket for surface mount installation of the luminaire

Model	Weight (kg)	Color Temp (K)	Beam Angle (°)	Luminous Flux (lm)	Power (W)
M427RLED2PS840-W	5.2	4000	155	4500	29
M427RLED2PS865-W	5.2	6500	155	4500	29
M427RLED4PS840-W	5.2	4000	135	7000	52
M427RLED4PS865-W	5.2	6500	135	7000	52

پنل روکار لدیلوکس (60X60)

LEDiLUX Surface Mount Light Panel (60X60)



کاربرد

برای ساختمان‌های اداری و تجاری مدرن که پخش یکنواخت نور و صرفه‌جویی در مصرف انرژی معیارهای اصلی در انتخاب نوع چراغ است از قبیل بانک‌ها، ساختمان‌های مدرن اداری، دانشگاه‌ها، مدارس و...

مشخصات فنی

بدنه چراغ:

- بدنه از ورق آهن با پوشش رنگ پودری الکترواستاتیک سفید
- زهوار آلومینیوم اکسترودی با پوشش رنگ پودری الکترواستاتیک سفید

دیفیوزر:

- دیفیوزر سفید ساتن مقاوم در برابر امواج فرابنفش (UV) با پخش یکنواخت نور (در مدل‌های M427...PS...)
- دیفیوزر Low UGR شفاف با پخش یکنواخت نور (UGR<19) (در مدل‌های M427S...LU...)

درجه حفاظت:

- درجه حفاظت IP40

رنگ نور:

- دمای رنگ نور ۴۰۰۰ یا ۶۵۰۰ کلوین

تجهیزات الکتریکی:

- درایور الکترونیکی جریان ثابت با ضریب توان بیش از ۰.۹ (بدون فلیکر)
- ماژول LED با بازدهی زیاد و عمر بیش از ۵۰,۰۰۰ ساعت
- ضریب نمود رنگ بیش از ۸۰
- سیم مفتولی با روکش PVC
- ترمینال سه‌خانه ویژه چراغ‌های روشنایی پلی‌کربنات با امکان لوبینگ

براکت نصب:

- براکت نصب روکار آلومینیوم اکسترودی با پوشش رنگ الکترواستاتیک سفید

Model	Weight (kg)	Color Temp (K)	Beam Angle (°)	Luminous Flux (lm)	Power (W)
M427SLED2LU865-W	5.2	4000	155	4500	29
M427SLED2PS865-W	5.2	6500	155	4500	29
M427SLED4PS840-W	5.2	4000	135	7000	52
M427SLED4PS865-W	5.2	6500	135	7000	52
M427SLED2LU840-W	5.2	4000	155	4500	29
M427SLED2LU865-W	5.2	6500	155	4500	29
M427SLED4LU840-W	5.2	4000	135	7000	52
M427SLED4LU865-W	5.2	6500	135	7000	52



براکت نصب روکار از جنس آلومینیوم اکسترودی به صورت یکپارچه در پشت چراغ با طراحی ویژه و ظاهری زیبا و ظریف با قابلیت آویز شدن چراغ از براکت برای سهولت بیشتر در زمان نصب

Mounting Bracket: Specially designed extruded seamless aluminium bracket installed behind the luminaire results in easy installation with hanging capability by using proper bracket

پنل توکار لیدلوکس (30X120)

LEDiLUX Recessed Light Panel (30X120)

Application

Suitable for modern offices and commercial buildings where uniform light distribution, energy saving, glare control, and aesthetically beautiful design are required such as banks, modern offices, universities, schools,...

Technical Data

Body:

- Sturdy white powder coated luminaire housing made of cold rolled steel sheet
- White powder coated extruded aluminium rim

Diffuser:

- UV stabilized high quality satin white diffuser for glare control and uniform light distribution

Ingress protection:

- Ingress protection: IP40 (In M327R... models)
- Ingress protection: IP43 (Underside) (In M527R... models)

Color temperature:

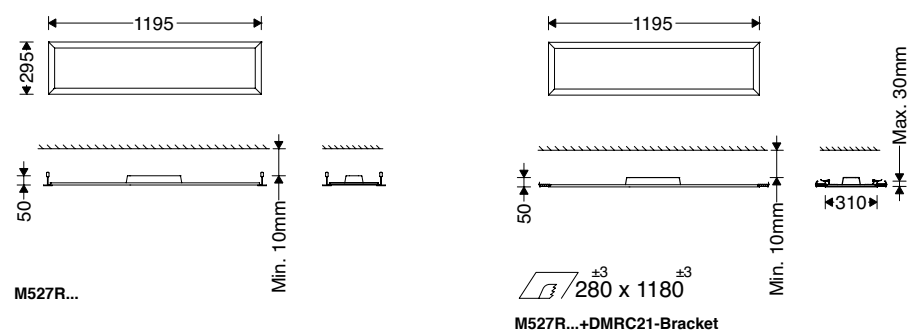
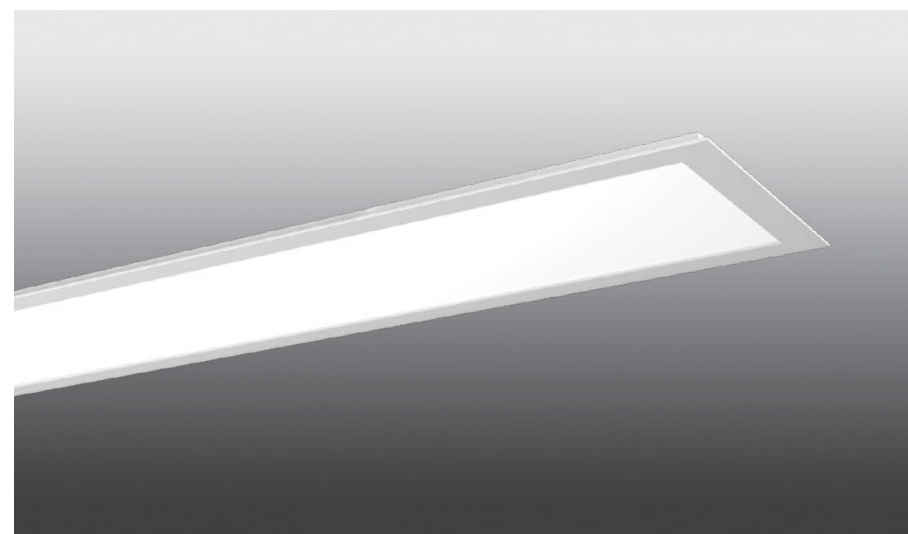
- Color temperatures: 4000K or 6500K

Electrical Components:

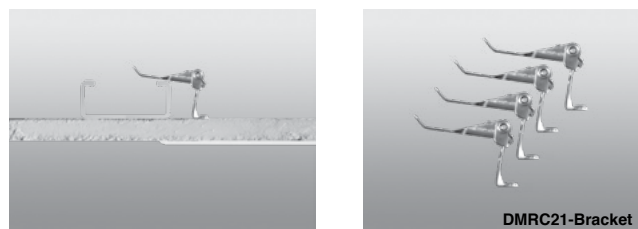
- High power factor electronic constant current driver > 0.9 (Flicker Free)
- High efficacy LED modules with life expectancy > 50,000 hrs
- CRI > 80
- Single core solid conductor made of copper with PVC insulation
- 3 pole special polycarbonate wire terminals with looping capability

Accessories:

- Special safety suspension kit for recessed installation in 50 or 100-cm lengths (in M527R... models)
- DMRC21-Bracket for mounting clamp for gypsum false ceilings (in M527RLED... models)



مدل	توان چراغ (وات)	شار نوری چراغ (لومن)	بازدهی چراغ (لومن بر وات)	رنگ نور (کلوین)	وزن (کیلوگرم)
M527RLED2PS840-W	29	4500	155	4000	4.5
M527RLED2PS865-W	29	4500	155	6500	4.5
M527RLED4PS840-W	52	7000	135	4000	4.5
M527RLED4PS865-W	52	7000	135	6500	4.5



براکت نصب استنلس استیل: نصب در سقفهای کاذب یکپارچه بدون بیرون زدگی از سقف

stainless steel mounting clips: Suitable for plasterboard /gypsum false ceilings

پنل آویز لیدلوکس (30X120)

LEDiLUX Suspended Light Panel (30X120)

کاربرد

برای ساختمان‌های اداری و تجاری مدرن که بخش یکنواخت نور و صرفه‌جویی در مصرف انرژی معیارهای اصلی در انتخاب نوع چراغ است از قبیل بانک‌ها، ساختمان‌های مدرن اداری، دانشگاه‌ها، مدارس و...

مشخصات فنی

بدنه چراغ:

- بدنه از ورق آهن با پوشش رنگ پودری الکترواستاتیک سفید
- زهوار آلومینیوم اکسترودی با پوشش رنگ پودری الکترواستاتیک سفید

دیفیوزر:

- دیفیوزر سفید ساتن مقاوم در برابر امواج فرابنفش (UV) با پخش یکنواخت نور

درجه حفاظت:

- درجه حفاظت IP40 (در مدل‌های M327R...)
- درجه حفاظت IP43 از پایین (در مدل‌های M527R...)

رنگ نور:

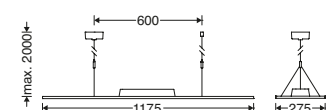
- دمای رنگ نور 4000 یا 6500 کلوین

تجهیزات الکتریکی:

- درایور الکترونیکی جریان ثابت با ضریب توان بیش از 0.9 (بدون فلیکر)
- ماژول LED با بازدهی زیاد و عمر بیش از 50,000 ساعت
- ضریب نمود رنگ بیش از 80
- سیم مفتولی با روکش PVC
- ترمینال سه‌خانه ویژه چراغ‌های روشنایی پلی‌کربنات با امکان لوپینگ

تجهیزات جانبی:

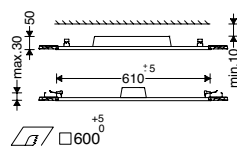
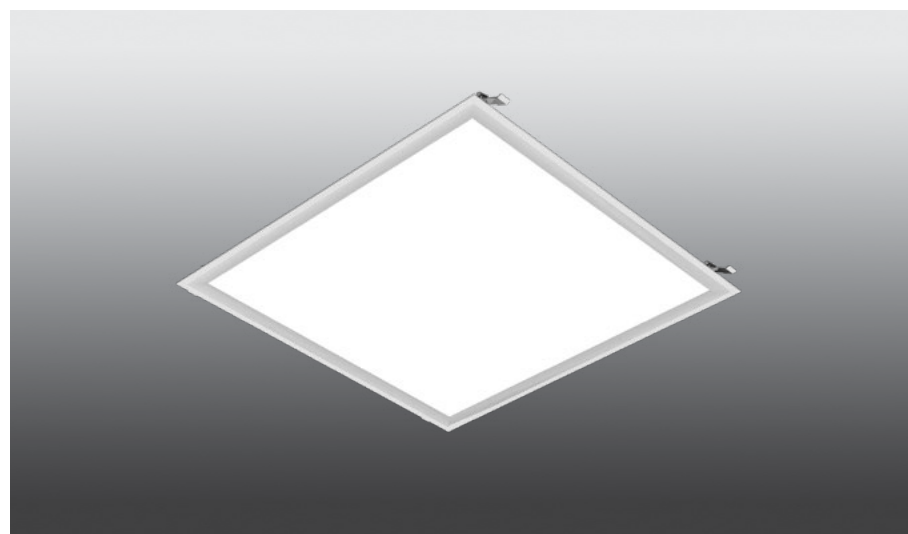
- کیت ایمنی آویز نصب توکار 50 یا 100 سانتی‌متری (در مدل‌های M527R...)
- براکت DMRC21-Bracket برای نصب بر روی سقف‌های یکپارچه (در مدل‌های M527RLED...)



مدل	توان چراغ (وات)	شار نوری چراغ (لومن)	بازدهی چراغ (لومن بر وات)	رنگ نور (کلوین)	وزن (کیلوگرم)
M327RLED2PS840-W	29	4500	155	4000	4.5
M327RLED2PS865-W	29	4500	155	6500	4.5
M327RLED4PS840-W	52	7000	135	4000	4.5
M327RLED4PS865-W	52	7000	135	6500	4.5

پنل توکار لدیلوکس (60X60)

LEDiLUX Recessed Light Panel (60X60)



Application

Suitable for modern offices and commercial buildings where uniform light distribution, energy saving, glare control, and aesthetically beautiful design are required such as banks, modern offices, universities, schools,...

Technical Data

Body:

- Sturdy white powder coated luminaire housing made of cold rolled steel sheet
- White powder coated extruded aluminium rim

Diffuser:

- UV stabilized high quality satin white diffuser for glare control and uniform light distribution (in M527...PS... models)
- Special Low UGR clear diffuser with fine prisms for uniform light distribution (UGR<19) (In M527S...LU... models)

Ingress protection:

- Ingress protection: IP43 (Underside)

Color temperature:

- Color temperatures: 4000K or 6500K

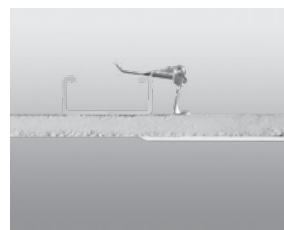
Electrical Components:

- High power factor electronic constant current driver > 0.9 (Flicker Free)
- High efficacy LED modules with life expectancy > 50,000 hrs
- CRI > 80
- Single core solid conductor made of copper with PVC insulation
- 3 pole special polycarbonate wire terminals with looping capability

Accessories:

- Comfort frame for excellent visual comfort (in M527SLED... models)
- Special safety suspension kit for recessed installation in 50 or 100-cm lengths
- Suspension kit for pendant installation (in M527S... models)

Model	Weight (kg)	Color Temp (K)	Beam Angle (°)	Light Output (lm)	Power (W)
M527SDLED2PS840-W	4.5	4000	155	4500	29
M527SDLED2PS865-W	4.5	6500	155	4500	29
M527SDLED4PS840-W	4.5	4000	135	7000	52
M527SDLED4PS865-W	4.5	6500	135	7000	52
M527SDLED2LU840-W	4.5	4000	155	4500	29
M527SDLED2LU865-W	4.5	6500	155	4500	29
M527SDLED4LU840-W	4.5	4000	135	7000	52
M527SDLED4LU865-W	4.5	6500	135	7000	52

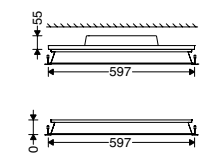
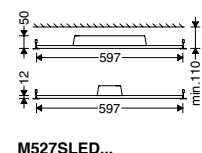
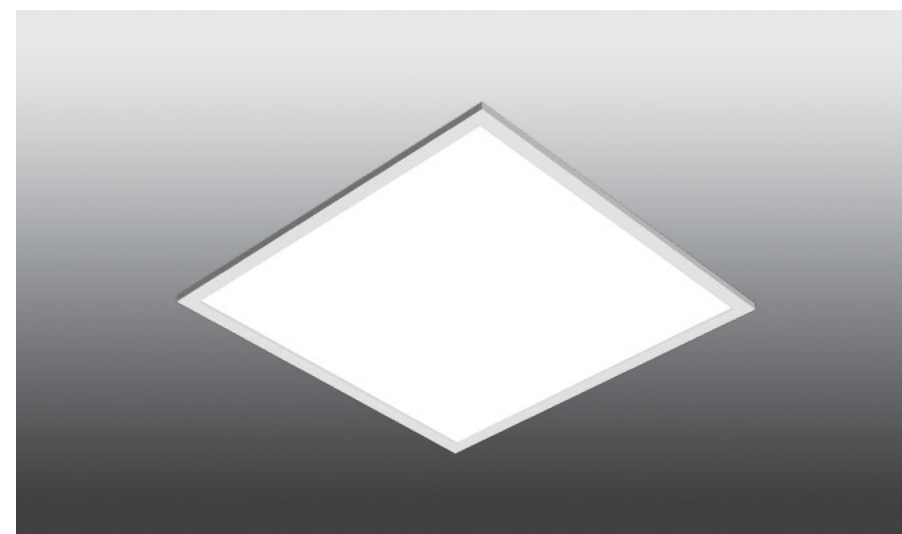


پنل LED زیبا و ظریف با قابلیت نصب در سقفهای کاذب یکبارچه بدون بیرون زدگی از سقف در مدل (M527SDLED...)

Aesthetically designed LED panel suitable for plasterboard /gypsum false ceilings (M527SDLED...)

پنل توکار و آویز لدیلوکس (60X60)

LEDiLUX Recessed and Suspended Light Panel (60X60)



M527SLED...

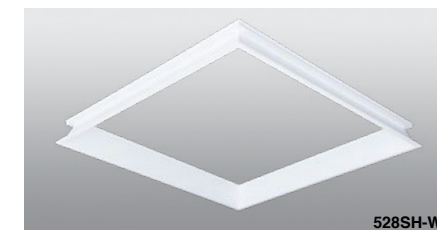
M527SLED...+528SH-W

Model	Weight (kg)	Color Temp (K)	Beam Angle (°)	Light Output (lm)	Power (W)
M527SLED2PS840-W	4.4	4000	155	4500	29
M527SLED2PS865-W	4.4	6500	155	4500	29
M527SLED4PS840-W	4.4	4000	135	7000	52
M527SLED4PS865-W	4.4	6500	135	7000	52
M527SLED2LU840-W	4.4	4000	155	4500	29
M527SLED2LU865-W	4.4	6500	155	4500	29
M527SLED4LU840-W	4.4	4000	135	7000	52
M527SLED4LU865-W	4.4	6500	135	7000	52



M527SLED...+ 528SH-W

Comfort frame - In Depth for exposed T-Grid false ceilings (optional)



528SH-W

فریم کامفورت برای تامین آرامش بصری در سقف های کاذب سازه نمایان (بنا به سفارش)

کاربرد
برای ساختمان های اداری و تجاری مدرن که پخش یکنواخت نور و صرفه جویی در مصرف انرژی معیارهای اصلی در انتخاب نوع چراغ است از قبیل بانکها، ساختمان های مدرن اداری، دانشگاهها، مدارس و...

مشخصات فنی

بدنه چراغ:

- بدنه از ورق آهن با پوشش رنگ پودری الکترواستاتیک سفید
- زهوار آلومینیوم اکسترودی با پوشش رنگ پودری الکترواستاتیک سفید

دیفیوزر:

- دیفیوزر سفید ساتن مقاوم در برابر امواج فرابنفش (UV) با پخش یکنواخت نور (در مدل های M527S...PS...)
- دیفیوزر Low UGR شفاف با پخش یکنواخت نور (UGR<19) (در مدل های M527S...LU...)

درجه حفاظت:

- درجه حفاظت IP43 از پایین

رنگ نور:

- دمای رنگ نور 4000 یا 6500 کلوین

تجهیزات الکتریکی:

- درایور الکترونیکی جریان ثابت با ضریب توان بیش از 0.9 (بدون فلیکر)
- ماژول LED با بازدهی زیاد و عمر بیش از 50,000 ساعت
- ضریب نمود رنگ بیش از 80
- سیم مفتولی با روکش PVC
- ترمیال سه خانه ویژه چراغ های روشنایی پلی کریبات با امکان لوپینگ

تجهیزات جانبی:

- فریم کامفورت برای تامین آرامش بصری (در مدل های M527SLED...)
- کیت ایمنی آویز نصب توکار 50 یا 100 سانتیمتری (در مدل های M527SLED...)



پنل لدیلوکس توکار (60x60) (در مدل های M527SLED... را می توان با کیت نصب آویز 427SKSU2-W از سقف آویزان نمود. (بصورت جداگانه خریداری شود).



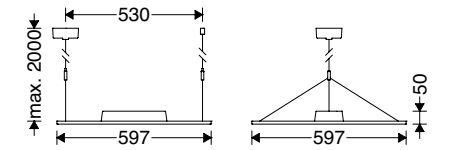
Accessories

تجهيزات جانبی



کیت آویز چراغ لیدلوکس (۶۰×۶۰)
 • 427SKSU2-W کیت آویز ۲ بکسل ۲ متری سفید لیدلوکس (۶۰×۶۰)

LEDILUX pendant kit (60X60)
 • 427SKSU2-W Two-meter two-wire rope suspension kit for 60X60 LEDILUX



کیت ایمنی آویز چراغ لیدلوکس توکار (۶۰×۶۰)
 • DMRC22-Bracket کیت ایمنی آویز ۵۰ سانتی‌متری لیدلوکس توکار (۶۰×۶۰)

• DMRC23-Bracket کیت ایمنی آویز ۱۰۰ سانتی‌متری لیدلوکس توکار (۶۰×۶۰)

LEDILUX Safety suspension kit (60X60)
 • DMRC22-Bracket 50-centimeter safety suspension kit for 60X60 LEDILUX
 • DMRC23-Bracket 100-centimeter safety suspension kit for 60X60 LEDILUX



کیت ایمنی آویز چراغ لیدلوکس توکار (۳۰×۱۲۰)
 • DMRC24-Bracket کیت ایمنی آویز ۵۰ سانتی‌متری لیدلوکس توکار (۳۰×۱۲۰)

• DMRC25-Bracket کیت ایمنی آویز ۱۰۰ سانتی‌متری لیدلوکس توکار (۳۰×۱۲۰)

LEDILUX Safety suspension kit (30X120)
 • DMRC24-Bracket 50-centimeter safety suspension kit for 30X120 LEDILUX
 • DMRC25-Bracket 100-centimeter safety suspension kit for 30X120 LEDILUX